



## Линейка продукции КРАСПАН

Производство НДС | Металлокаркасы и облицовочные материалы | Знаковые объекты

**1 Производство НФС**

**2 Универсальные несущие подсистемы и металлокаркасы**

**3 Огнестойкие металлокомпозитные панели**

**4 Металломинеральные панели**


**5 Стальные оцинкованные и алюминиевые кассеты**

**6 Металлические большеформатные и длинномерные панели**


**7 Фиброцементные плиты и хризотилцементные листы**

**8 Плиты из искусственного камня**

**9 Плиты из натурального камня**



Производство НФС



С 2000 года установлено **11 000 000**  
навесных фасадных систем КРАСПАН



**Железногорск** (облицовочные материалы и металлокаркасы)



**Красноярск** (КраспанМеталлоМагнезит, металлокассеты (в т.ч. перфорированные), нестандартные металл.элементы)



**Тольятти** (КраспанБрикФорм, металлические профили)



*Железногорск*



*Красноярск*



*Тольятти*

**110 000**  
м<sup>2</sup>

**производственные  
площади**

**28**  
ВИДОВ

**универсальных  
несущих металлокаркасов**

**16**  
ВИДОВ

**облицовочных  
материалов**



### 1 Металлокаркасы

#### Системы с применением энергоэффективного комбинированного кронштейна

- L-ВСтК Краспан (композитный материал)



--	--	--	--	--	--	--	--

- L-ВСт Краспан (оцинкованная сталь)
- L-ВСтН Краспан (коррозионноустойчивая сталь)
- L-ВА Краспан (алюминий)



--	--	--	--	--	--	--	--

- #### Системы крепления в межэтажные перекрытия
- М-ВСт Краспан (оцинкованная сталь)
  - М-ВСтН Краспан (коррозионноустойчивая сталь)



--	--	--	--	--	--	--	--

- U-ВСт Краспан (оцинкованная сталь)
- U-ВСтН Краспан (коррозионноустойчивая сталь)



--	--	--	--	--	--	--	--

### 2 Облицовочные материалы

--	--	--	--	--	--	--	--	--	--

### 3 Навесные фасадные системы

--	--	--	--	--	--	--	--	--	--



**Линия по производству огнестойких  
композитных панелей**



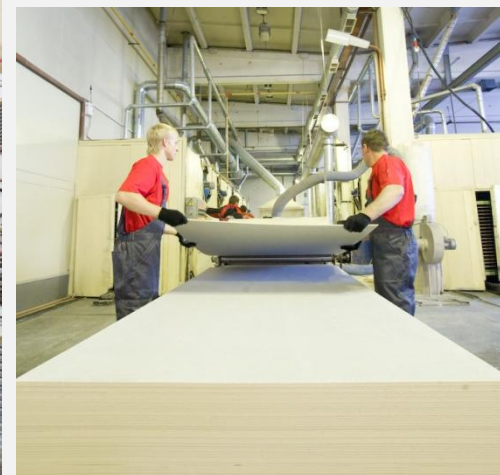
**Линия по окрашиванию рулонного  
металла (технология coil-coating)**

# Участок по производству металлических кассет КраспанМеталлТекс





# Цех по нанесению лакокрасочного покрытия на фиброцементные плиты



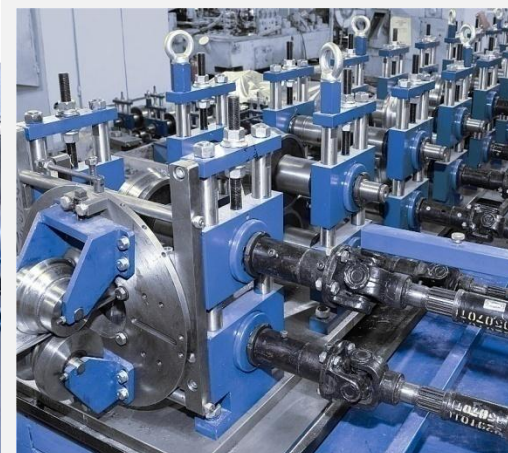
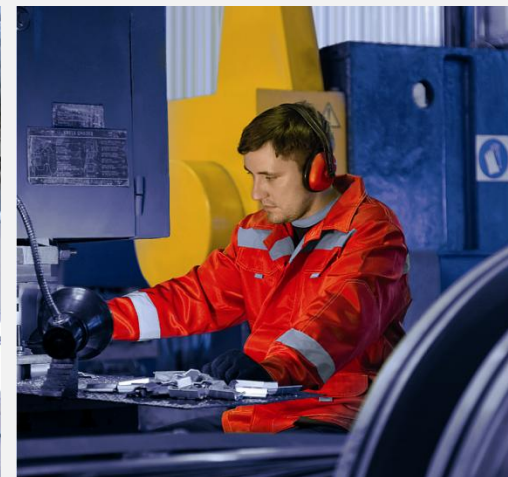
# Участок цифровой УФ-печати



# Цех по производству бетонной плитки



# Цех по производству штампованных металлоизделий



**Универсальные несущие  
подсистемы и металлокаркасы**



Системы с применением комбинированного энергоэффективного композитного кронштейна

- L-ВСтК Краспан (стальной композитный материал)



L-образные

- L-ВА Краспан (алюминий)
- L-ВСт Краспан (оцинкованная сталь)
- L-ВСтН Краспан (нержавеющая сталь)



Системы крепления в межэтажные перекрытия

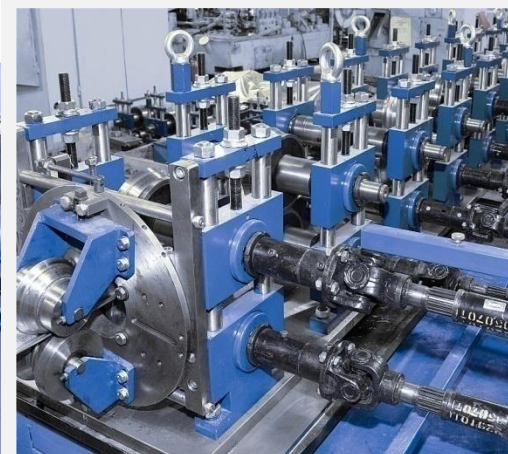
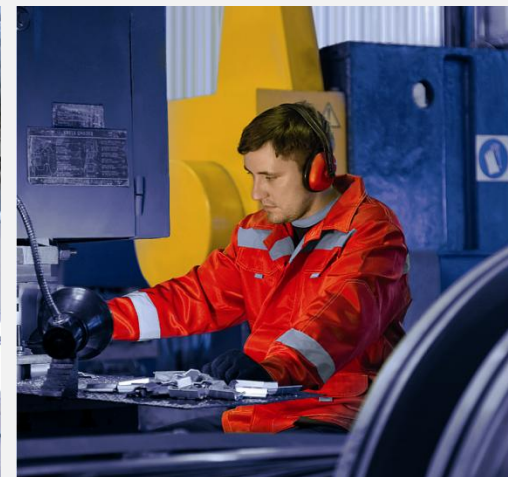
- М-ВСт Краспан (оцинкованная сталь)
- М-ВСтН Краспан (нержавеющая сталь)
- L-ВСтК Краспан (стальной композитный материал)
- L-ВА Краспан (алюминий)



U-образные

- U-ВСт Краспан (оцинкованная сталь)
- U-ВСтН Краспан (нержавеющая сталь)


# Цех по производству штампованных металлоизделий




**Огнестойкие металлокомпозитные панели  
КраспанКомпозит-ST, КраспанКомпозит-AL**




# Навесные фасадные системы с применением **КраспанКомпозит-ST, КраспанКомпозит-AL** (палитра моноцветов/полицветов)

 **L-образная подсистема**  
Способ крепления:  
кассета



 **U-образная подсистема**  
Способ крепления:  
кассета

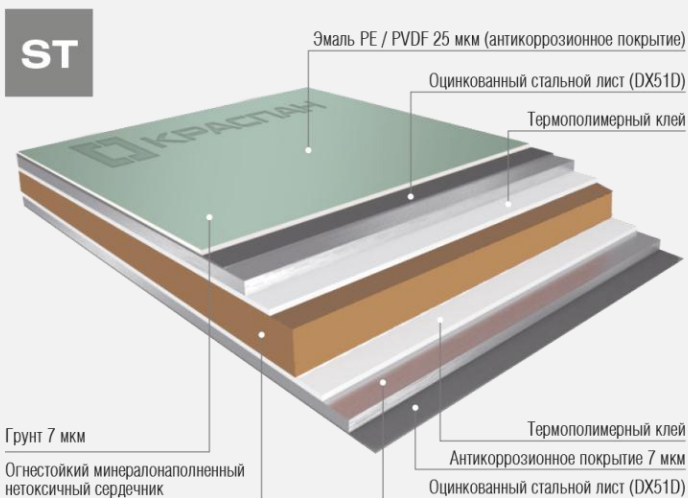


 **Система крепления в  
межэтажные перекрытия**  
Способ крепления: кассета

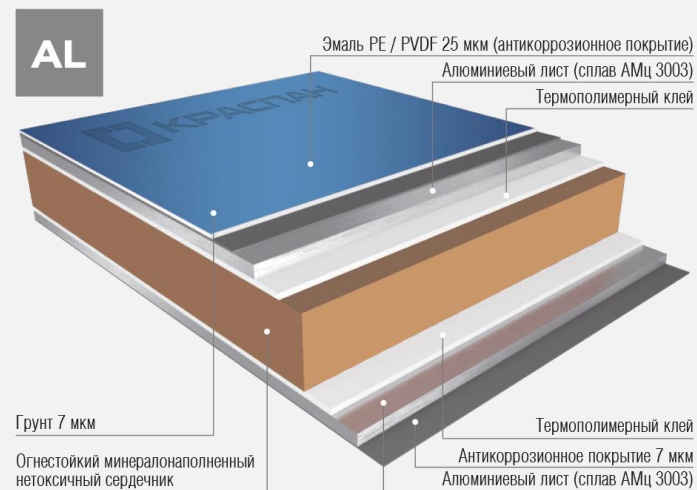
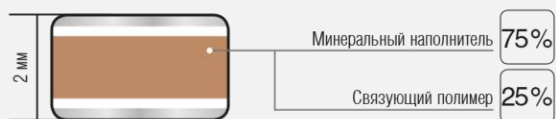


# Огнестойкие металлокомпозитные панели

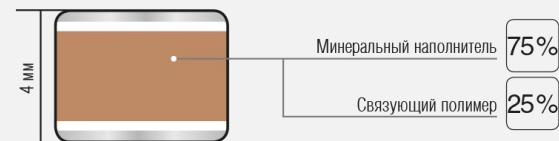
## Группа горючести Г1 (FR+)



Сердечник стальной композитной панели  
КРАСПАН**КОМПОЗИТ-ST**



Сердечник алюминиевой композитной панели  
КРАСПАН**КОМПОЗИТ-AL**



Материал	Толщина, мм	Ширина, мм	Длина, мм	Вес, кг/м <sup>2</sup>
КраспанКомпозит-ST	2 (0,3+1,4+0,3)	1250	2000-4000	7,5
КраспанКомпозит-AL	4 (0,45+3,1+0,45)	1250	2000-4000	7,3

# Цех по производству огнестойких композитных панелей КРАСПАН

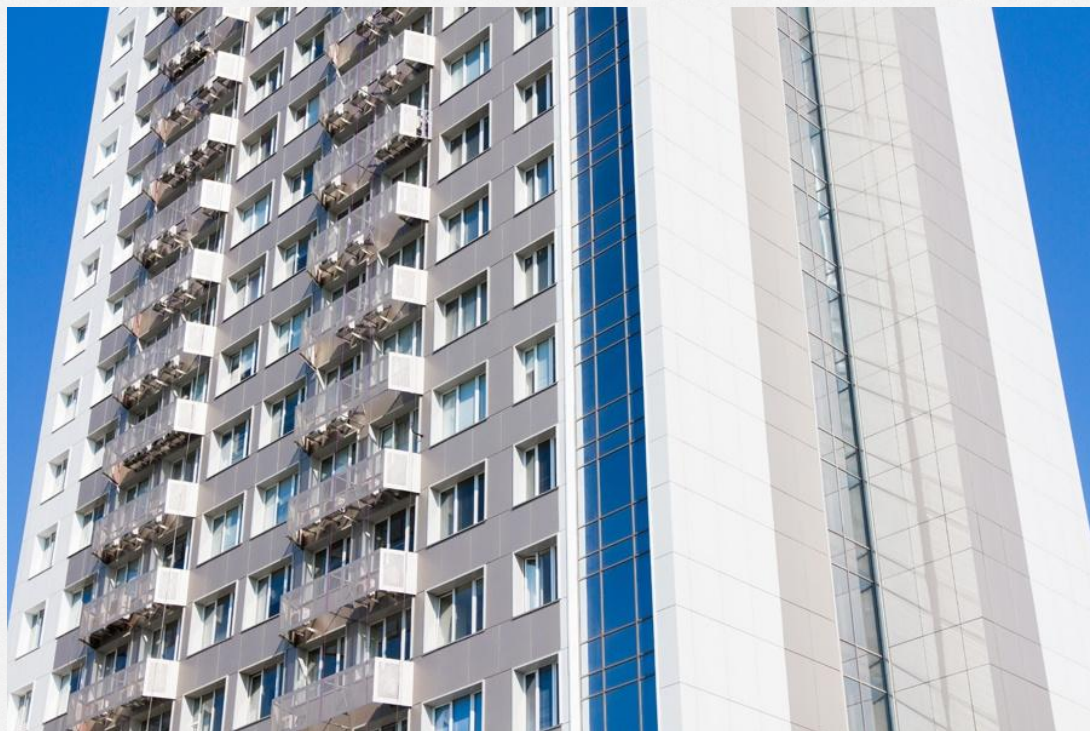


# Объекты с применением стальных композитных панелей **КраспанКомпозит-ST**



← **Республиканская  
клиническая больница**  
Чеченская Республика,  
Грозный, ул. Первомайская, 4  
**Площадь фасада: 28 800 кв.м**  
**2011**


Объекты с применением стальных композитных панелей **КраспанКомпозит-ST**



- **Административное здание  
ОАО «Енисейское речное пароходство»  
Красноярск, ул. Бограда, 15  
Площадь фасада: 10 478 кв.м  
2012**


Объекты с применением стальных композитных панелей **КраспанКомпозит-ST**

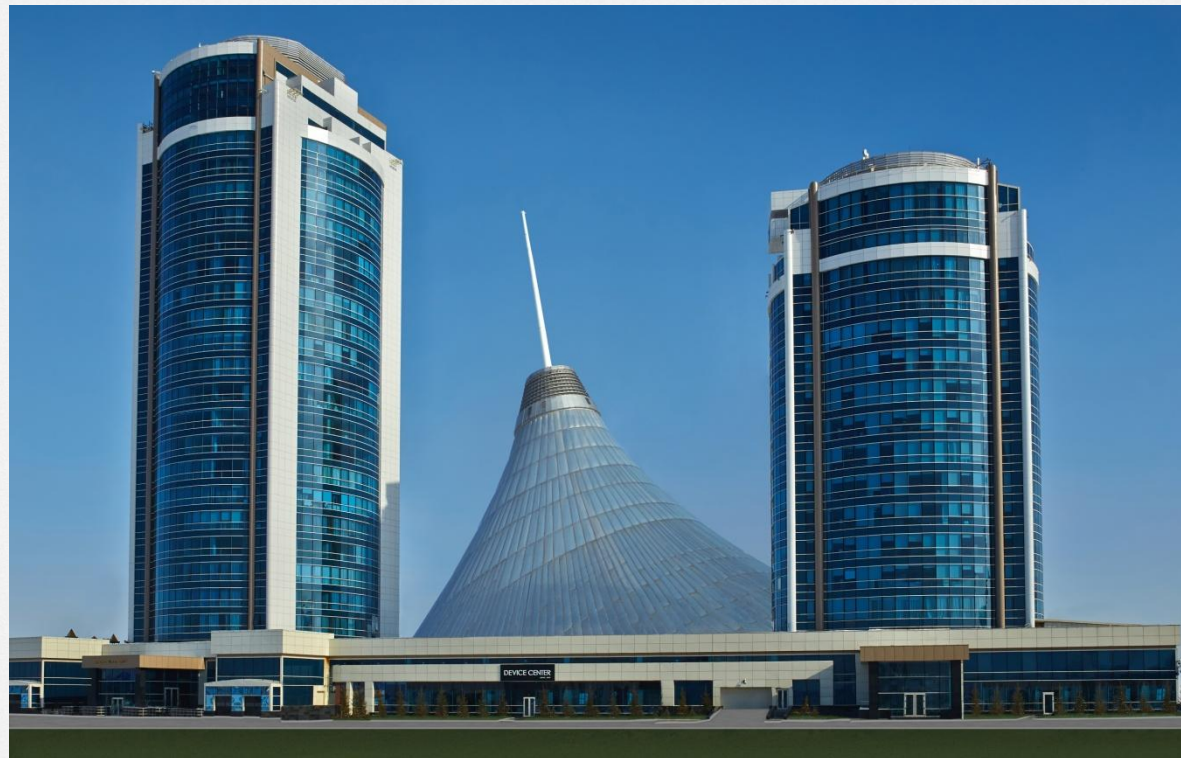


 **Жилой комплекс «Камелот»**  
Самара, ул. Садовая, 337  
Площадь фасада: 5200 кв.м  
**2012**

Объекты с применением стальных композитных панелей **КраспанКомпозит-ST**



 Жилой комплекс «Виктория»  
Пермь, ул. Революции, 21  
Площадь фасада: 20 000 кв.м  
**2011**



- **Жилой комплекс «Риксос Хан Шатыр»**  
Республика Казахстан, Астана, пр. Туран,  
37/6, блок Б  
Площадь фасада: 7 000 кв.м  
**2013**



# Объекты с применением алюминиевых композитных панелей **КраспанКомпозит-AL**



- **Деловой центр «Первая башня»**  
Красноярск, ул. 78  
Добровольческой  
бригады, 19  
**Площадь фасада:**  
20 000 кв.м  
**2011**

Объекты с применением стальных композитных панелей **КраспанКомпозит-ST**



- Жилой комплекс «Фрегат НЕО»  
Красноярск, ул. Краснодарская, 8  
Площадь фасада: 31 600 кв.м  
**2011**

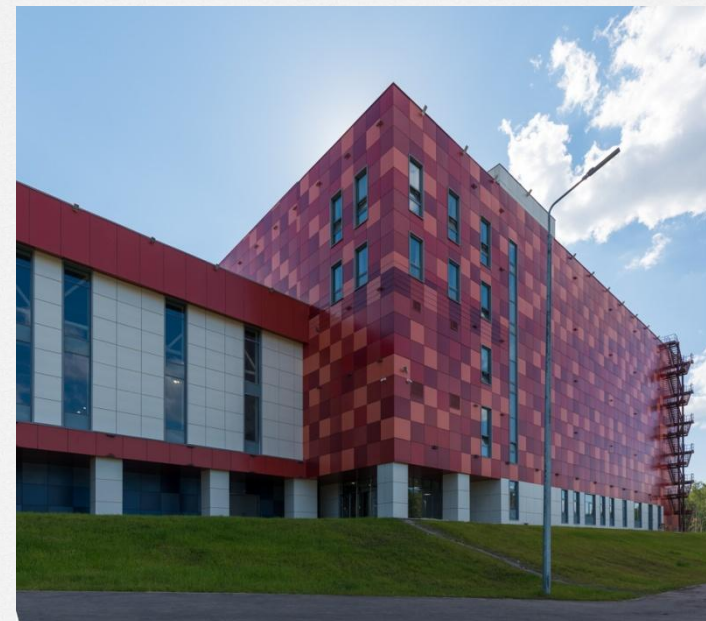
# Объекты с применением стальных композитных панелей **КраспанКомпозит-ST**



- Многофункциональный комплекс  
ФГАОУ «Сибирский Федеральный  
Университет» (сервис-центр)  
Красноярск, пр. Свободый (деревня  
Универсиады)  
**Материал:** КраспанКомпозит-ST,  
КраспанМеталлКолор, плиты из  
натурального камня  
**Подсистема:** U-ВСт Краспан, L-ВСт  
Краспан  
**Площадь фасада:** 8487 кв.м  
**2019**



# Объекты с применением стальных композитных панелей **КраспанКомпозит-ST**



## Многофункциональный спортивный комплекс «Радуга»

Николаевская сопка

**Материал:** КраспанКомпозит-ST, КраспанМеталлКолор, КраспанМеталлТекс, керамогранитные плиты

**Подсистема:** L-BCт Краспан

**Площадь фасада:** 15 384 кв.м

**2018**

# Объекты с применением стальных композитных панелей **КраспанКомпозит-ST**

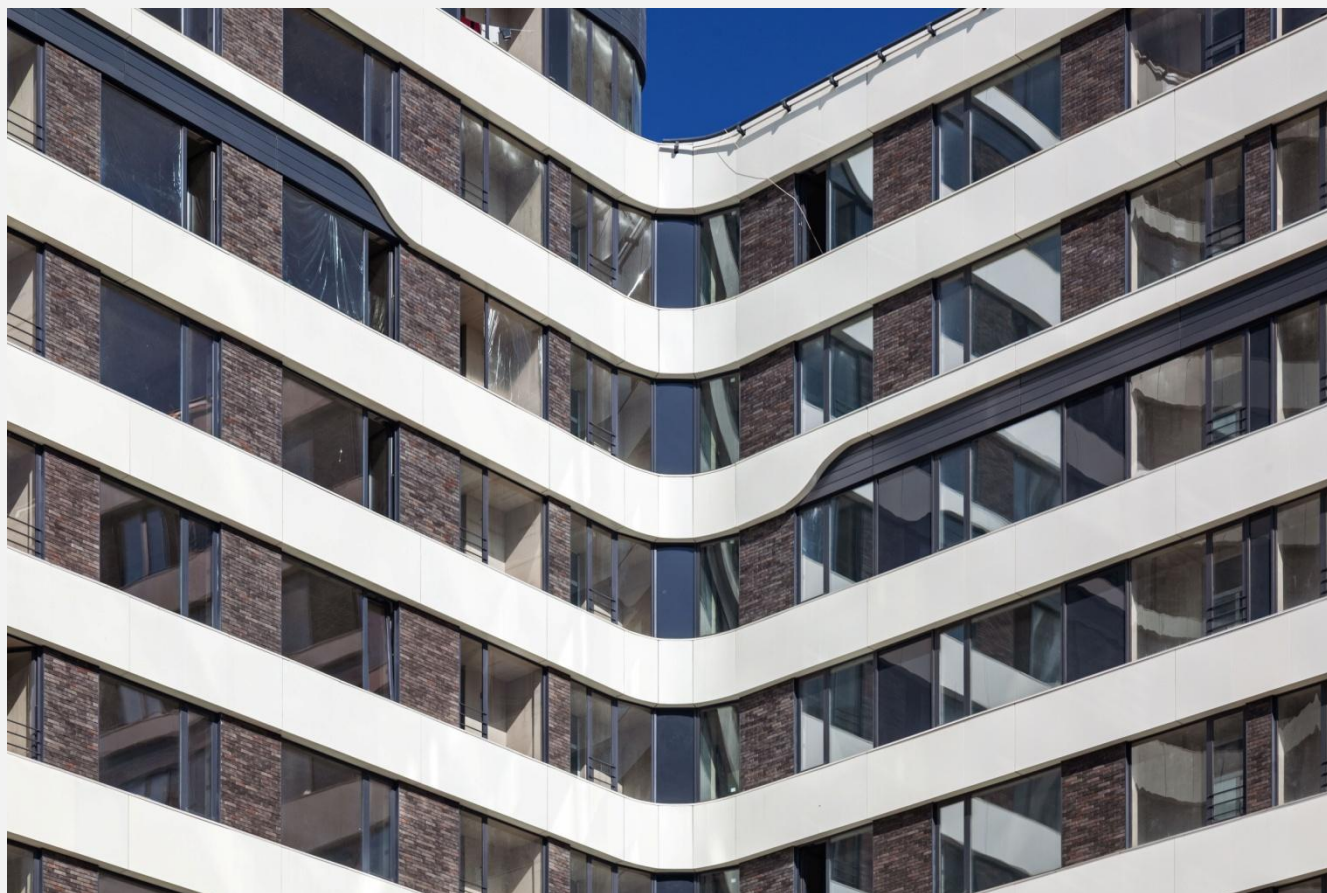



- ➔ **Комплекс общежитий «Перья» Сибирского Федерального университета**  
ул. Борисова, Красноярск  
**Материал:** КраспанКомпозит-ST, КраспанМеталлКолор  
**Подсистема:** L-ВСт Краспан  
**Площадь фасада:** 11 067 кв.м  
**2018**

# Объекты с применением стальных композитных панелей **КраспанКомпозит-ST**




- ➔ **Жилой комплекс «Символ»**  
Москва, ул. Золоторожский вал, вл.11  
**Материал:** КраспанКомпозит-ST  
Подсистема: L-ВСт Краспан  
**Площадь фасада:** 60000 кв.м  
**2019**



-  **Жилой комплекс «Символ»**  
Москва, ул. Золоторожский вал, вл.11  
**Материал:** КраспанКомпозит-ST  
Подсистема: L-ВСт Краспан  
**Площадь фасада:** 60000 кв.м  
**2019**

Объекты с применением стальных композитных панелей **КраспанКомпозит-ST**



-  **Жилой комплекс «Символ»**  
Москва, ул. Золоторожский вал, вл.11  
**Материал:** КраспанКомпозит-ST  
Подсистема: L-ВСт Краспан  
**Площадь фасада:** 60000 кв.м  
**2019**



# Объекты с применением алюминиевых композитных панелей **КраспанКомпозит-AL**




- ➔ Зимовочный комплекс Российской антарктической станции «Восток»  
Материал: КраспанКомпозит-AL  
Подсистема: L-BCт Краспан  
**2020**

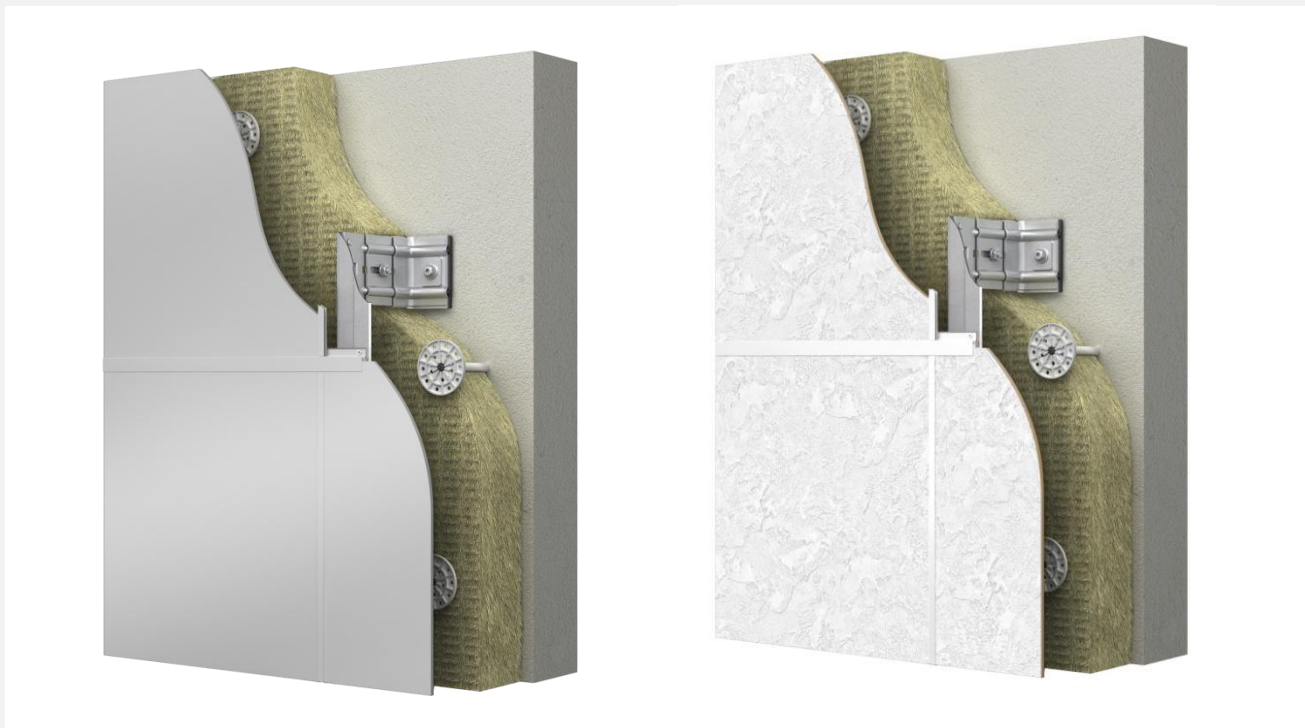
# Объекты с применением алюминиевых композитных панелей **КраспанКомпозит-AL**



- ➔ Зимовочный комплекс Российской антарктической станции «Восток»  
Материал: КраспанКомпозит-AL  
Подсистема: L-BCт Краспан  
**2020**

 **Металломинеральные панели  
«КраспанМеталлоМагнезит»**

 L-образная подсистема  
Способ крепления: планки-держатели





- **Лицевая поверхность** – металлический лист (Zn/SS) с лакокрасочным покрытием (PE/PUR)
- Основа** – минеральный сердечник
- Тыльная поверхность** – металлический лист (Zn/SS) с защитным грунтом

## Преимущества металломинеральных панелей:

- Идеальная планшетность
- Эстетика крупноформатной облицовки
- Технологичность монтажа
- Скорость монтажа
- Огнестойкость

Материал	Толщина, мм	Ширина, мм	Длина, мм	Вес, кг/м <sup>2</sup>
КраспанМеталлоМагnezит	7	1220	2440	13

# Навесные фасадные системы с применением панелей КраспанМеталлоМагnezит



**Длинномерные и большеформатные  
стальные и алюминиевые кассеты**

# Навесные фасадные системы с применением **КраспанМеталлТекс** (палитра моноколор/поликолор)

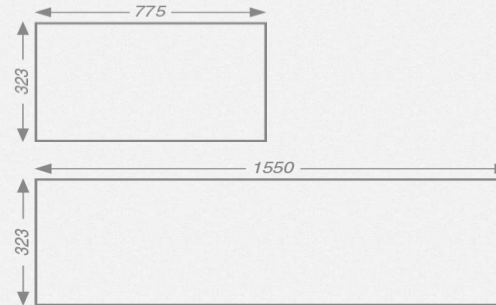
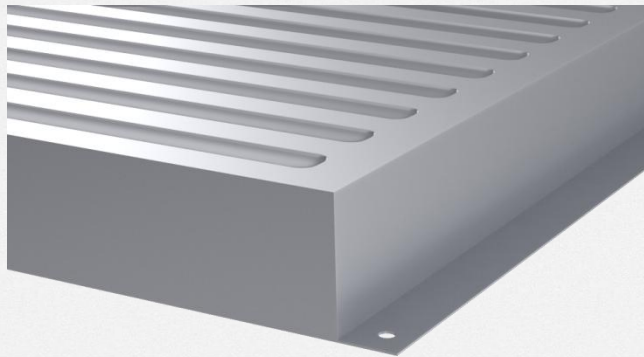
 L-образная подсистема способ крепления: саморез





# Длинномерные кассеты

## КраспанМеталлТекс



**Лицевая поверхность** – структурированная металлическая поверхность с полимерным лакокрасочным покрытием

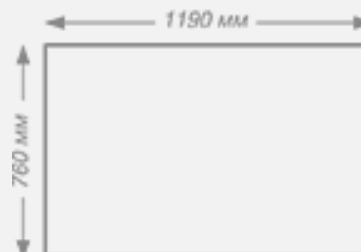
**Основа:**

- сталь 0,5 мм с двусторонним цинковым покрытием
- алюминиевый сплав 0,8 мм

Материал	Толщина, мм	Ширина, мм	Длина, мм	Вес, кг/м <sup>2</sup>
КраспанМеталлТекс <i>длинномерные стальные структурированные кассеты</i>	0,5	323	775/1550	4,4
КраспанМеталлТекс <i>длинномерные стальные структурированные и гладкие кассеты</i>	0,7	323	775/1550	6,6
КраспанМеталлТекс <i>длинномерные алюминиевые структурированные кассеты</i>	0,8	323	775/1550	2,5

# Большеформатные кассеты

## КраспанМеталлТекс



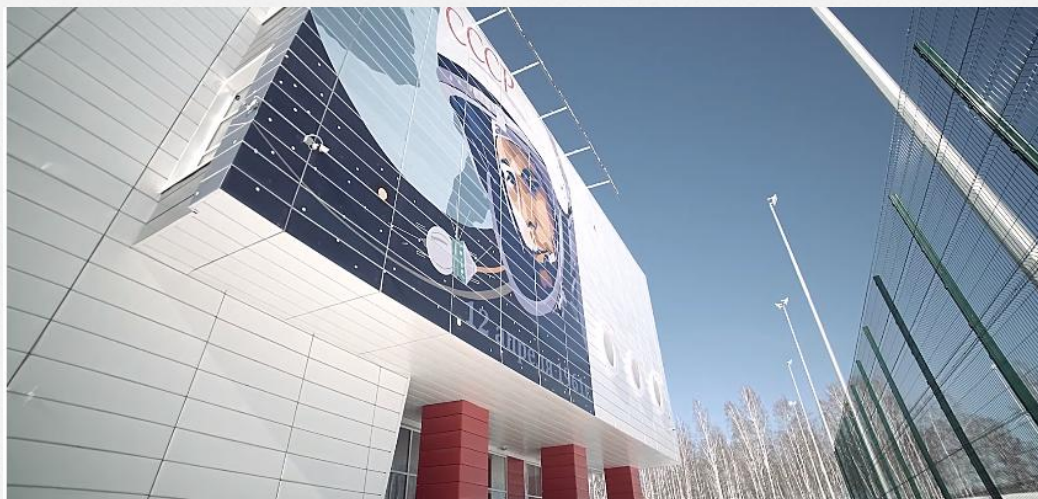
Материал	Толщина, мм	Ширина, мм	Длина, мм	Вес, кг/м <sup>2</sup>
КраспанМеталлТекс <i>большеформатные гладкие стальные кассеты</i>	0,7	540	1190	6,6
КраспанМеталлТекс <i>большеформатные гладкие стальные кассеты</i>	1	760	1190	9,1
КраспанМеталлТекс <i>большеформатные гладкие стальные кассеты</i>	1,2	760/1190	1190	11
КраспанМеталлТекс <i>большеформатные гладкие алюминиевые</i>	1,9	760/1190	1190	6,0

# Цех по производству металлических кассет КраспанМеталлТекс

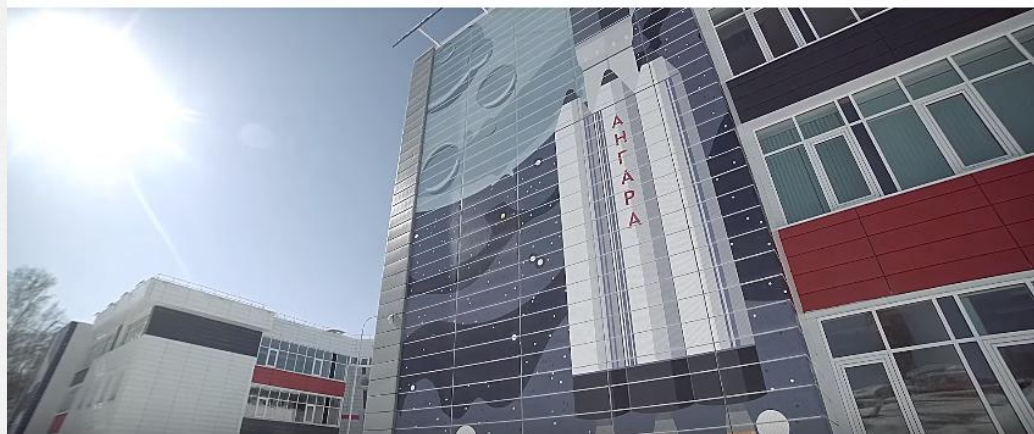




Объекты с применением стальных и алюминиевых  
кассет **КраспанМеталлТекс**



- Школа  
п. Молодежный, Иркутская область  
Материал: КраспанМеталлТекс  
Подсистема: U-BCт Краспан  
Площадь фасада: 10 272 кв.м  
**2018**



Объекты с применением стальных  
структурированных кассет **КраспанМеталлТекс**

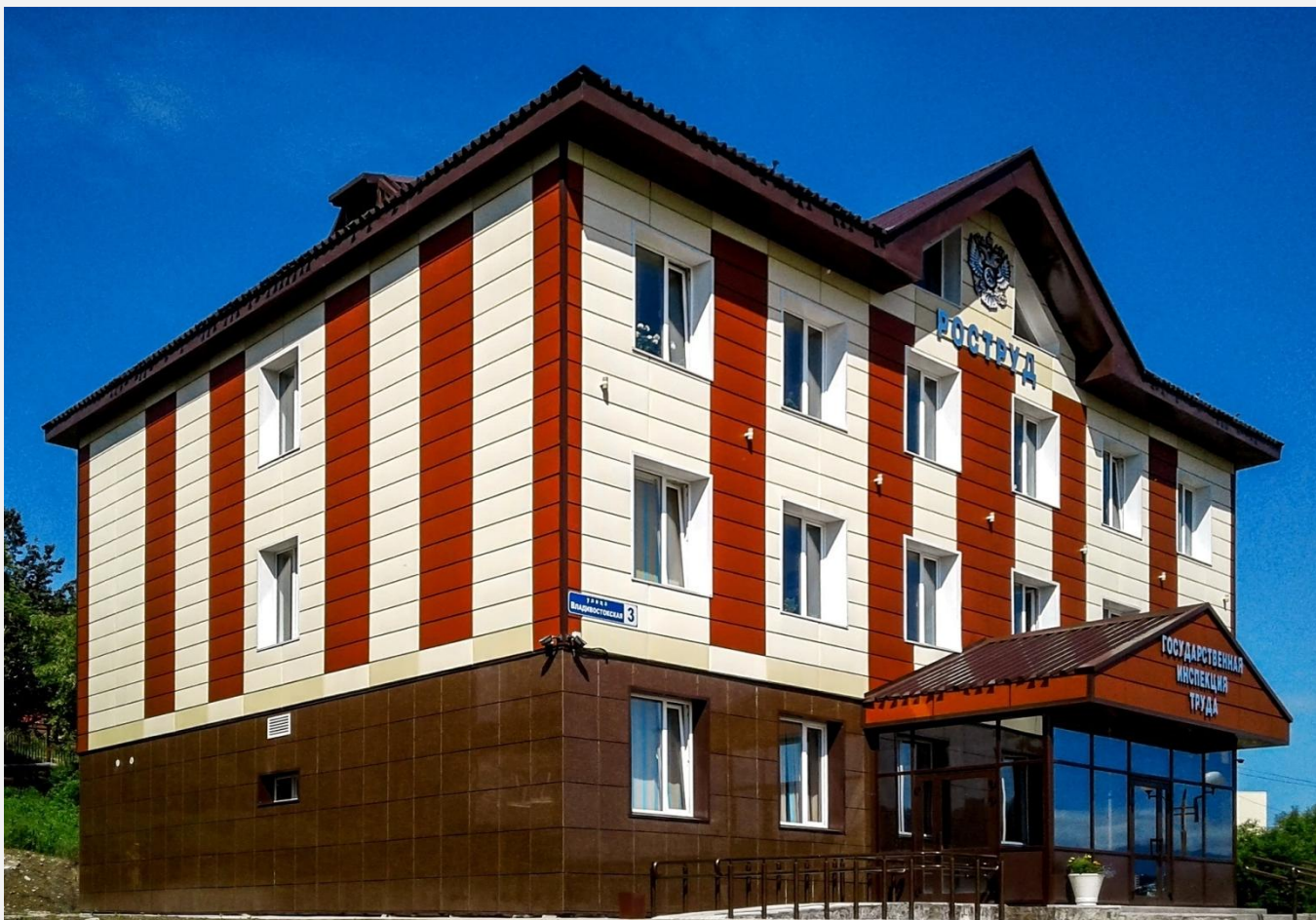


Нанесение изображений  
методом цифровой  
ультрафиолетовой печати

→ **Детский сад**  
Иркутская область, с. Пивовариха  
**Площадь фасада: 1200 кв.м**  
**2016**



→ **Стадион «Буревестник»**  
Москва, ул. Плющиха, 57  
Площадь фасада: 1600 кв.м  
**2017**



→ Государственная инспекция труда «Роструд»  
Петропавловск-Камчатский, ул. Владивостокская, 3  
Площадь фасада: 750 кв.м  
**2016**



Объекты с применением стальных и алюминиевых  
кассет **КраспанМеталлТекс**



➔ **Медицинский центр**  
Красноярск, деревня Универсиады  
Площадь фасада: 2648 кв.м  
**2017**



- ➔ **Офисное здание**  
Санкт-Петербург, Московское шоссе, 25Д  
Площадь фасада: 906 кв.м  
**2017**



→ Здание рынка «Долгоозерный»  
Санкт-Петербург, ул. Илюшина 17Б  
Площадь фасада: 1971 кв.м  
**2017**

Объекты с применением стальных и алюминиевых  
кассет **КраспанМеталлТекс**



- **Торгово-развлекательный центр**  
**Красноярск, ул. Шахтеров**  
**Материал:** КраспанМеталлТекс,  
керамогранитные плиты,  
КраспанМеталлКолор  
**Подсистема:** U-BCт Краспан  
**Площадь фасада:** 9500 кв.м  
**2019**

Объекты с применением стальных и алюминиевых  
кассет **КраспанМеталлТекс**



**Жилой дом**

Красноярск, ул. Копылова, 5

**Материал:** КраспанМеталлТекс,  
керамогранитные плиты

**Подсистема:** L-ВСт Краспан

**Площадь фасада:** 14 302 кв.м

**2019**

Объекты с применением стальных и алюминиевых  
кассет **КраспанМеталлТекс**



**Школа № 45**

Прокопьевск, Кемеровская область

**Материал:** КраспанМеталлТекс

**Подсистема:** L-BCт Краспан

**Площадь фасада:** 4478 кв.м

**2020**

Объекты с применением стальных и алюминиевых кассет **КраспанМеталлТекс**



**Школа № 45**

Прокопьевск, Кемеровская область

**Материал:** КраспанМеталлТекс

**Подсистема:** L-BCт Краспан

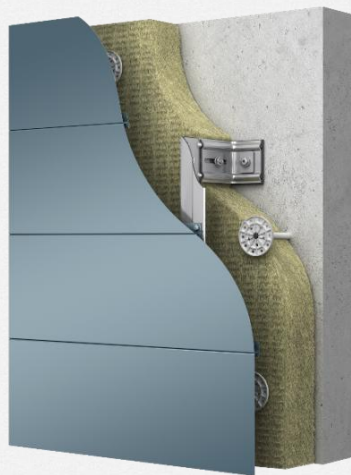
**Площадь фасада:** 4478 кв.м

**2020**

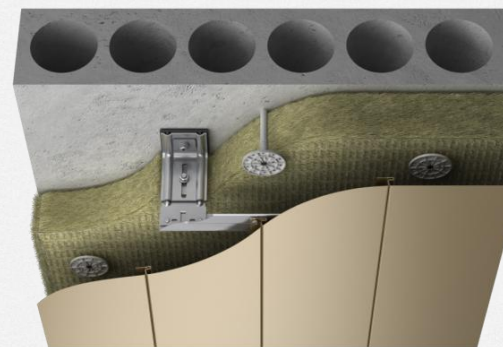
**Длинномерные металлические панели  
КраспанМеталлКолор**



→ L-образная подсистема  
Способ крепления:  
«в замок»



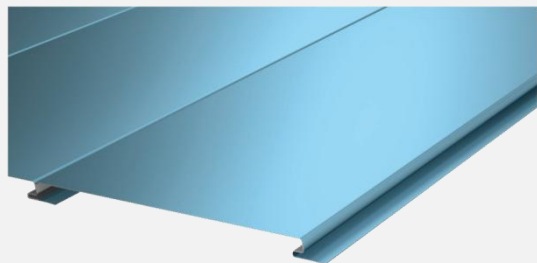
→ L-образная подсистема  
Способ крепления:  
«в замок»



*Данная система предназначена для  
установки металлических панелей  
на горизонтальных поверхностях*

# Длинномерные металлические панели

## КраспанМеталлКолор



**Лицевая поверхность:** цветное полимерное лакокрасочное покрытие

**Основа:** сталь с двусторонним цинковым покрытием/алюминиевый сплав

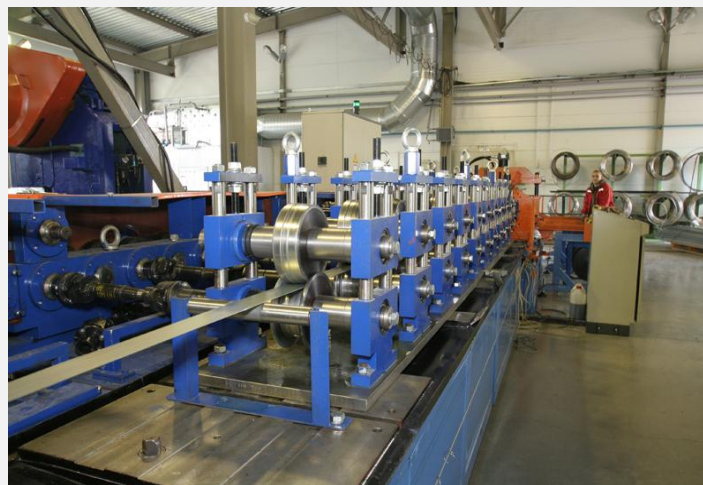
**Способ крепления:**

«в замок»



Материал	Толщина, мм	Ширина, мм	Длина, мм	Вес, кг/м <sup>2</sup>
КраспанМеталлКолор длинномерные стальные оцинкованные панели	0,5-0,7	175	2000-4000	6-7
КраспанМеталлКолор длинномерные алюминиевые панели	0,8	175	2000-4000	3

# Цех по производству длинномерных металлических панелей





→ **Перинатальный центр**  
Владивосток, ул. Можайская, 16  
Площадь фасада: 12 500 кв.м  
**2014**



Объекты с применением длинномерных  
металлических панелей **КраспанМеталлКолор**



- **Общежитие СибГТУ**  
Красноярск, ул. Марковского, 57а  
**2010**

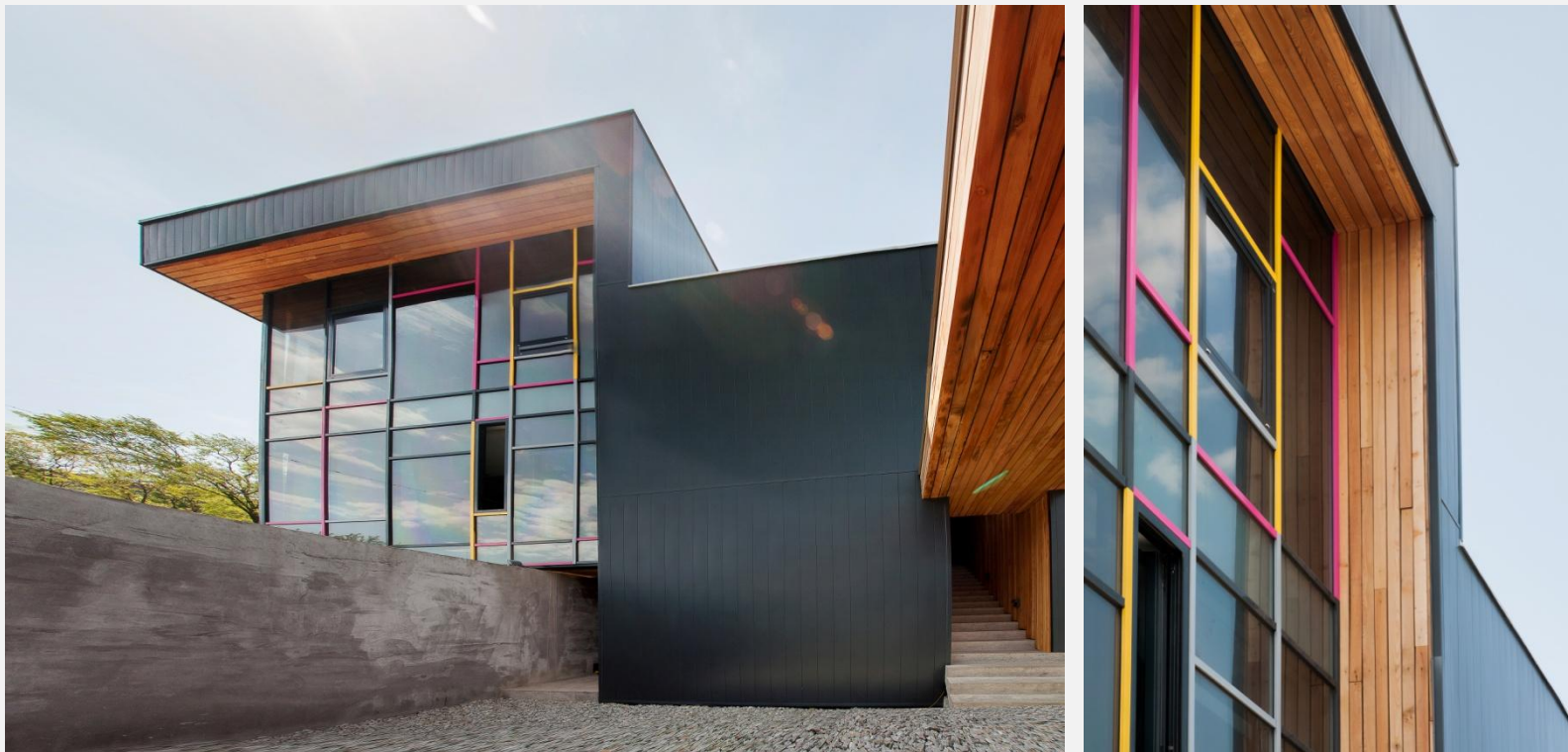
# Объекты с применением металлических панелей


## КраспанМеталлКолор



- **Торгово-развлекательный центр «Июнь»**  
Красноярск, ул. Партизана Железняка, 23  
**Площадь фасада: 10 000 кв.м**  
**2008**

Объекты с применением длинномерных  
металлических панелей **КраспанМеталлКолор**



 Коттедж  
Владивосток  
**2013**

Объекты с применением длинномерных  
металлических панелей **КраспанМеталлКолор**



-  **Административно-тренерский блок «Фристайл»**  
Красноярск, ул. Биатлонная, 25б  
Площадь фасада: 14 128 кв.м  
**2019**



Объекты с применением длинномерных  
металлических панелей **КраспанМеталлКолор**



→ **Спортивный комплекс «Красный яр»**  
Красноярск, ул. Маерчака, 57  
Площадь фасада: 1415 кв.м  
**2019**




**Керамогранитные плиты**



## Преимущества

### керамогранитных плит:

- группа горючести НГ
- высокая устойчивость облицовочного материала к агрессивным атмосферным воздействиям
- уникальная долговечность

 **Основа:** керамогранитная плита с низким водопоглощением  
**Лицевая поверхность:** матовая или полированная цветная глазурь

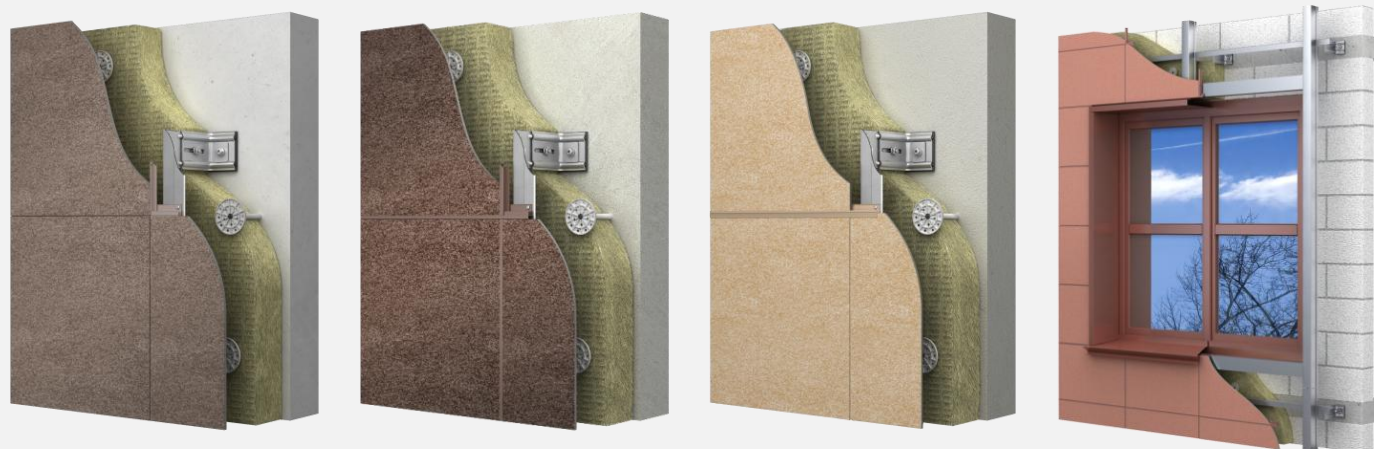
Материал	Толщина, мм	Ширина, мм	Длина, мм	Вес, кг/м <sup>2</sup>
Керамогранит	10	600	600	22,5
Керамогранит	11/12	600	1200	26

# Навесные фасадные системы с применением керамогранитных плит

Крепление на  
кляммерах



Крепление на  
планках-  
держателях



# Навесные фасадные системы с применением керамогранитных плит

- L-образная подсистема  
Способ крепления:  
планка-держатель  
(без фрезеровки паза в плите)



- L-образная подсистема  
Способ крепления:  
планка-держатель  
(без фрезеровки паза в плите)

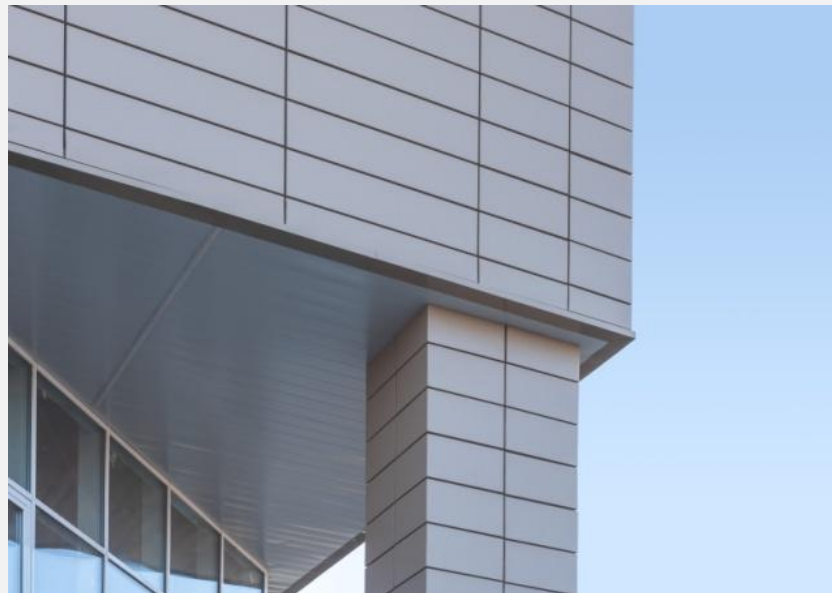



## Объекты с применением керамогранитных плит на видимых планках-держателях



- Учебно-лабораторный корпус Политехнического института  
Сибирского Федерального Университета  
Красноярск, ул. Академика Киренского, д.26А  
**Материал:** керамогранитные плиты, КраспанКомпозит-ST  
**Подсистема:** L-BCт Краспан  
**Площадь фасада :** 15 000 кв.м

## Объекты с применением керамогранитных плит на видимых планках-держателях



-  Торгово-развлекательный центр  
Красноярск, ул. Спандаряна, д.18  
Материал: КраспанМеталлТекс, керамогранитные плиты, КраспанМеталлКолор  
Подсистема: U-BCт Краспан  
Площадь фасада: 9500 кв.м  
**2019**

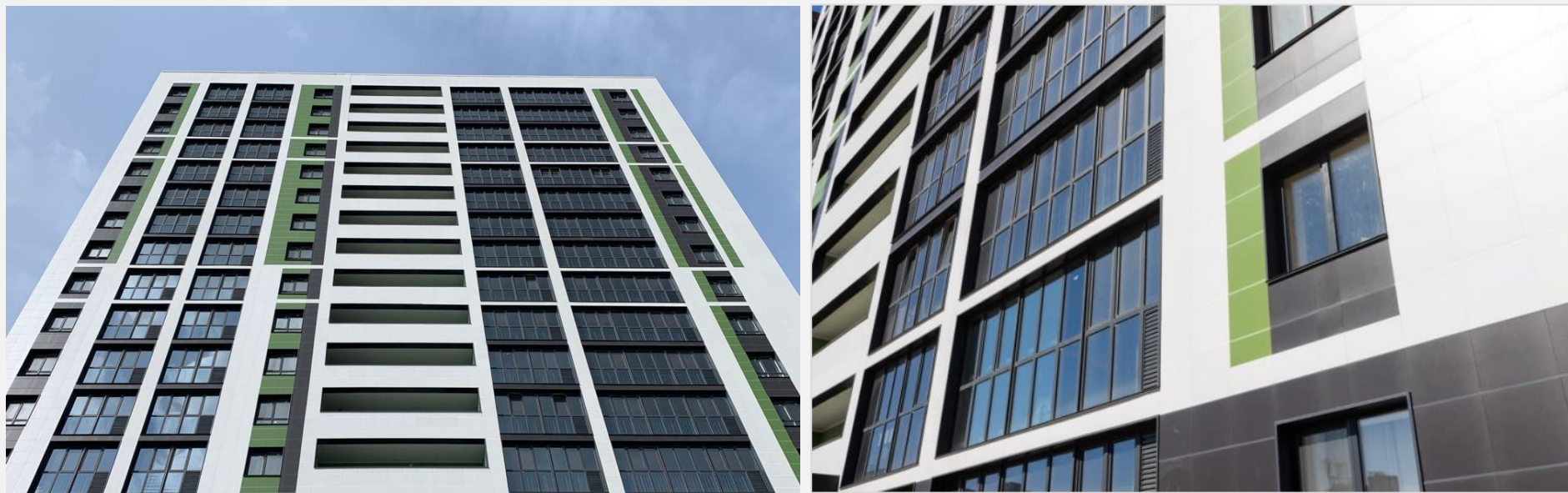
## Объекты с применением керамогранитных плит на видимых планках-держателях



- Жилой комплекс  
«Ботанический сад»  
Уфа, ул. Сагита Агиша, 61  
Материал: керамогранитные  
плиты, КраспанБрикФорм  
Подсистема: L-ВСтК Краспан  
Площадь фасада: 11 500 кв.м  
**2021**



## Объекты с применением керамогранитных плит на видимых планках-держателях



### Жилой комплекс «Ботанический сад»

Уфа, ул. Сагита Агиша, 61

**Материал:** керамогранитные плиты, КраспанБрикФорм

**Подсистема:** L-ВСтК Краспан

**Площадь фасада:** 11 500 кв.м

**2021**

## Объекты с применением керамогранитных плит на видимых планках-держателях



### Центр гимнастики Республики Башкортостан

Уфа, ул. Авроры, 14, к.1с.1

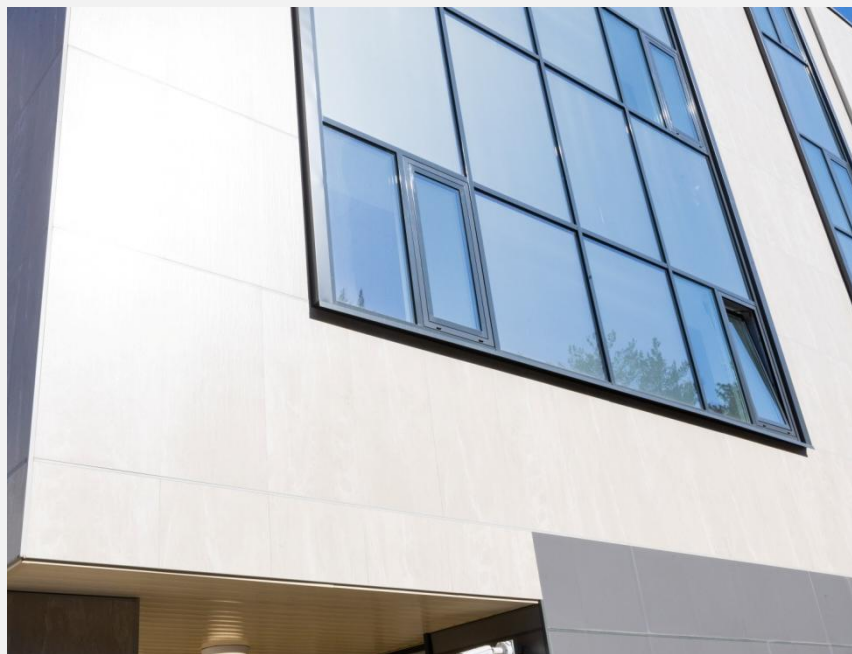
**Материал:** керамогранитные плиты на видимой планке-держателе

**Подсистема:** L-ВСтК Краспан

**Площадь фасада:** 3800 кв.м

**2021**

## Объекты с применением керамогранитных плит на видимых планках-держателях



**Центр гимнастики Республики Башкортостан**

Уфа, ул. Авроры, 14, к1с1

**Материал:** керамогранитные плиты на видимой планке-держателе

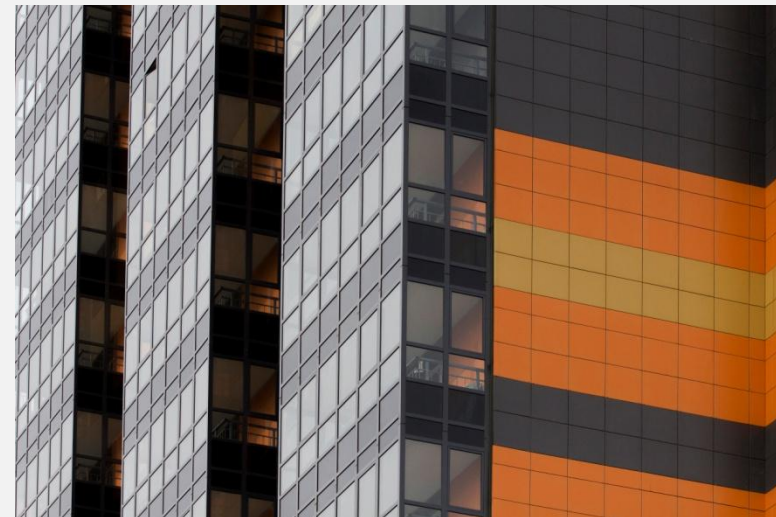
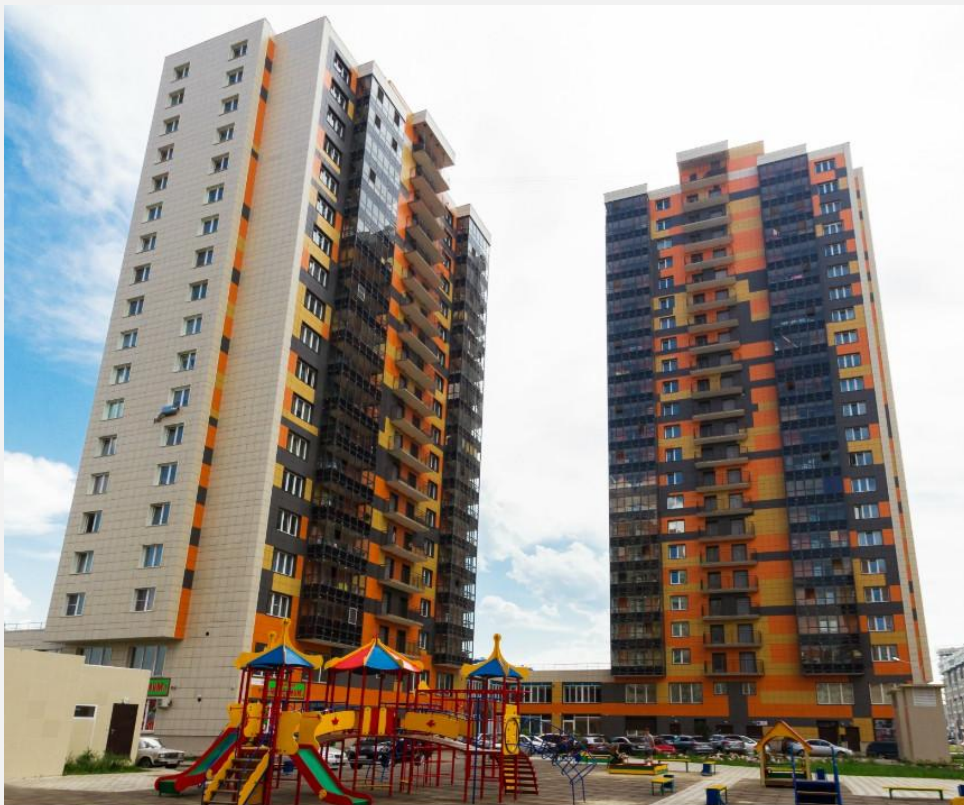
**Подсистема:** L-ВСтК Краспан


**Площадь фасада:** 3800 кв.м

**2021**



- ➔ Жилой комплекс «Кемерово-сити»  
Кемерово  
Площадь фасада: 30 000 кв.м  
**2013**



 Жилой комплекс «23-20»  
Красноярск, ул. Авиаторов, 38а  
Площадь фасада: 10 020 кв.м  
**2012**



- **Жилой комплекс «Южный берег»**  
Красноярск, ул. Навигационная, 4,  
Капитанская, 6, Капитанская, 10  
**Площадь фасада: 25 380 кв.м**  
**2013**



## → МБДОУ «Детский сад №107»

Красноярск, мкр. Тихие Зори, ул. Лесников, д.29

**Материал:** керамогранитные плиты, КраспанМеталлКолор, КраспанМеталлТекс

**Подсистема:** L-ВСт Краспан

**Площадь фасада:** 2908 кв.м

**2021**



➔ **МБДОУ «Детский сад №107»**

Красноярск, мкр. Тихие Зори, ул. Лесников, д.29

**Материал:** керамогранитные плиты, КраспанМеталлКолор, КраспанМеталлТекс

**Подсистема:** L-BCт Краспан


**Площадь фасада:** 2908 кв.м

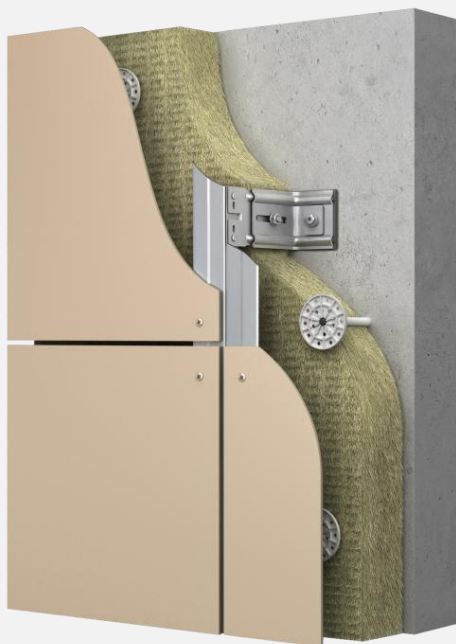
**2021**




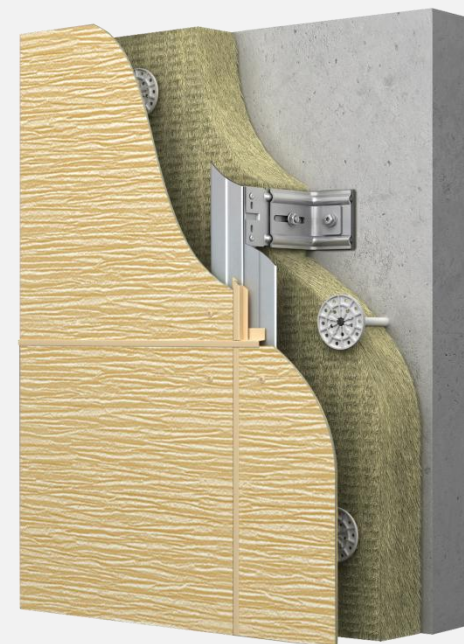
**Фиброцементные плиты и хризотилцементные листы  
КраспанФиброцементКолор (*моноколор и поликолор*)**

# Навесные фасадные системы с применением **КраспанФиброцементКолор** (палитра моноколор/поликолор)

 L-образная подсистема  
Способ крепления: саморез

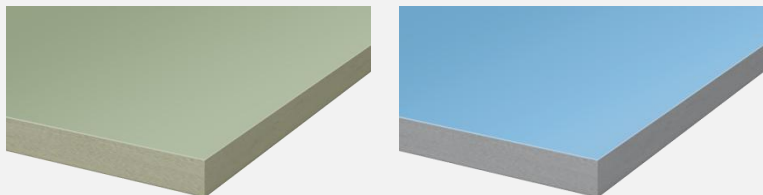


 L-образная подсистема  
Способ крепления: планка-держатель



# Фиброцементные плиты/листы хризотилцементные

## КраспанФиброцементКолор



**Лицевая поверхность:** грунтовочный слой и специальное двухкомпонентное финишное покрытие (акрил/полиуретан)

**Основа:** фиброцементная плита/лист хризотилцементный

**Тыльная поверхность:** пароизолирующее и армирующее покрытие

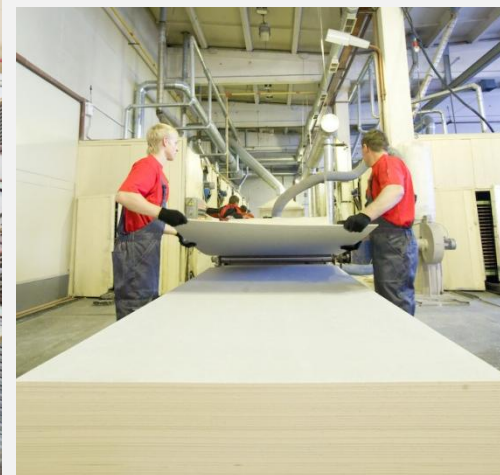
**Способ крепления:** саморез, планка-держатель

### Преимущества фиброцементных плит КраспанФиброцементКолор:

- палитра «моноколор» –30 стандартных наименований одноцветных цветов, возможна окраска в любой цвет по каталогам NCS, RAL, RAL DESIGN и др.
- палитра «поликолор» - уникальные текстуры, имитирующие натуральный камень, кирпичную кладку, патину, дерево, штукатурку
- отсутствие коробления - стабильные геометрические размеры в течение всего периода эксплуатации
- долговечность – двухкомпонентные высокопрочные покрытия плит (эпоксидный грунт и финишное лакокрасочное покрытие) имеют высокую адгезию с основой

Материал	Толщина, мм	Ширина, мм	Длина, мм	Вес, кг/м <sup>2</sup>
КраспанФиброцементКолор	8	600	1190/1560	16,7
КраспанФиброцементКолор	8	1190	1560	16,7
КраспанФиброцементКолор	8	1190	2400	16,7
КраспанФиброцементКолор	8	1190	3000	16,7

# Цех по нанесению лакокрасочного покрытия на фиброцементные плиты



# Объекты с применением фиброцементных плит

## КраспанФиброцементКолор



→ **Школа №112**  
Новокузнецк, пр. Мира, 46  
Площадь фасада: 9000 кв.м



# Объекты с применением фиброцементных плит КраспанФиброцементКолор




- ➔ Молодежный центр «Планета КВН»  
Москва, ул. Шереметьевская, 2  
Площадь фасада: 4 000 кв.м  
2013





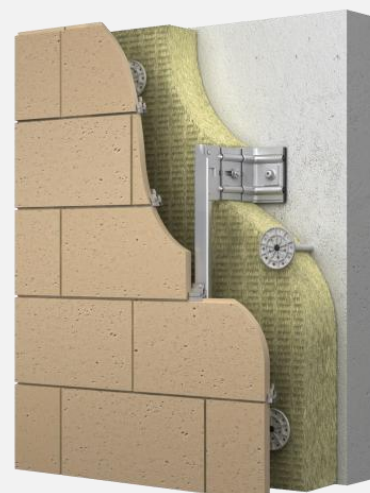
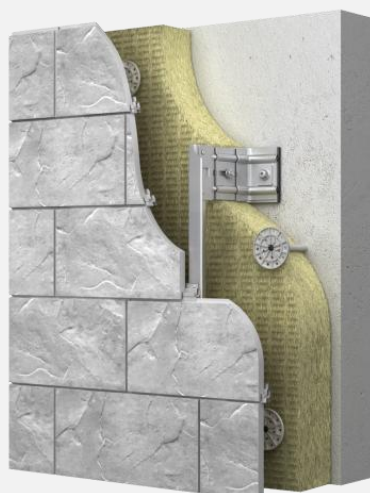
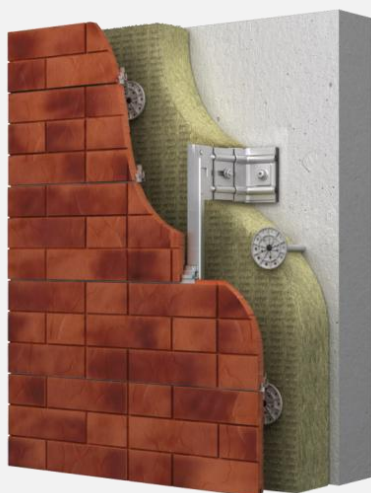
Победитель премии ARX  
Awards 2007

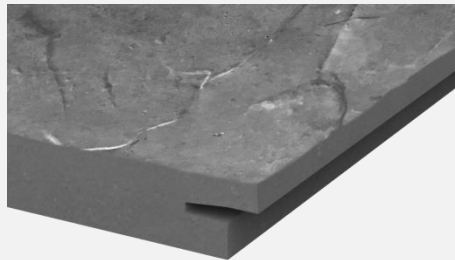
 **Школа-интернат**  
Москва, 1-ый Красковский пр-д, вл. 38б  
**2007**

**Плитка из искусственного камня  
КраспанБрикФорм**



→ L-образная подсистема  
Способ крепления: планка-держатель





**КраспанБрикФорм**  
*«сланец»*



**КраспанБрикФорм**  
*«травертин»*



**КраспанБрикФорм**  
*«кирпич»*



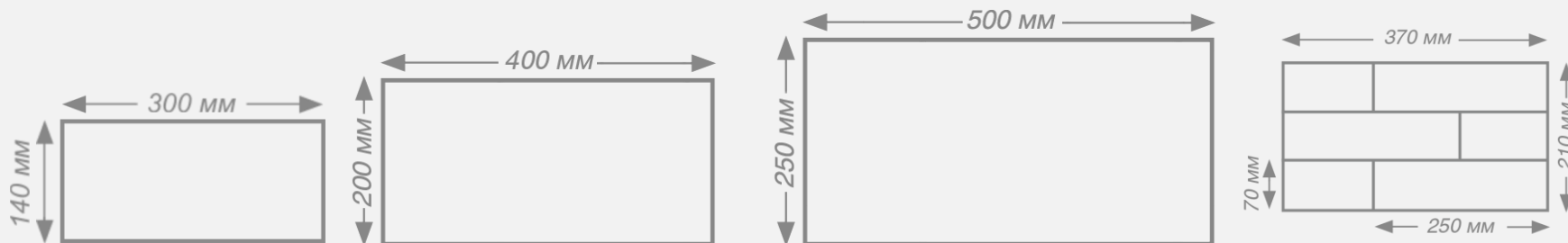
**КраспанБрикФорм**  
*«доломит»*



**Состав плитки КраспанБрикФорм:**  
смесь природных неорганических  
компонентов

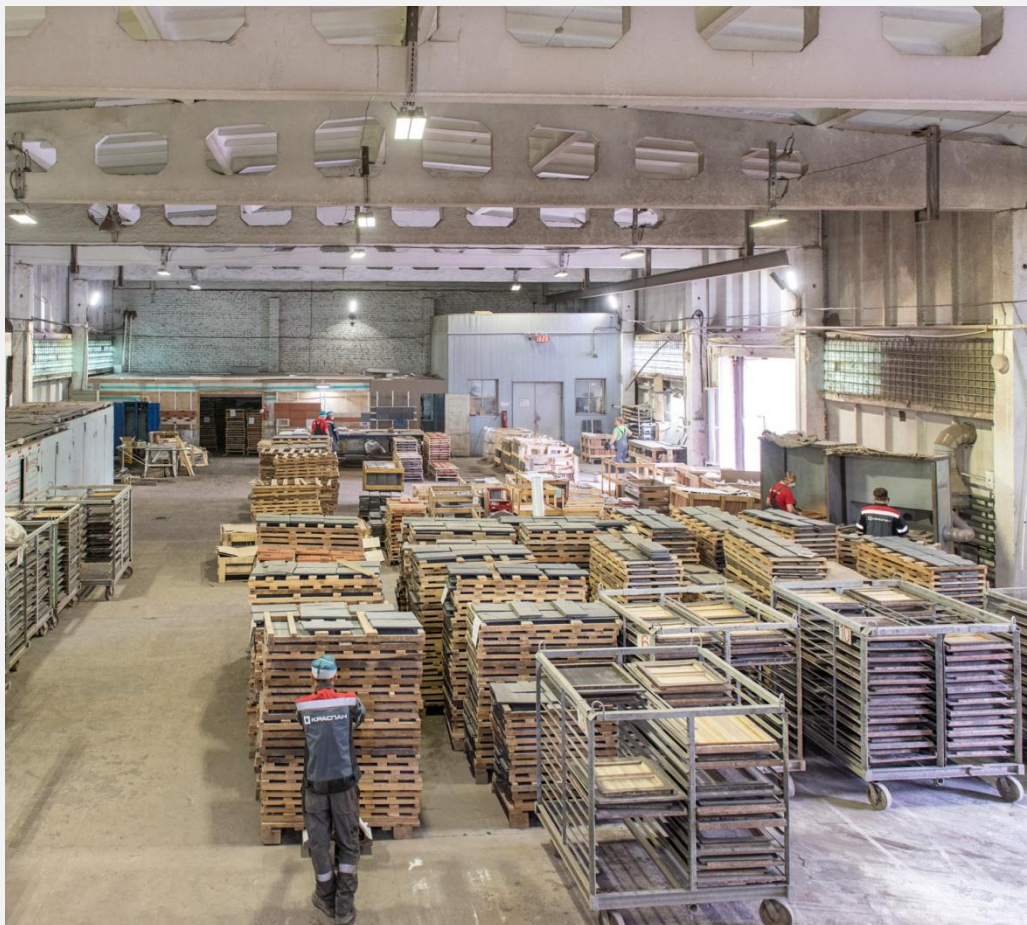
### **Преимущества** плитки из искусственного камня:

- группа горючести — НГ (негорючий)
- прочность и долговечность
- экологичность
- натуральные оттенки
- эстетика кирпичной, каменной кладки
- возможность комбинации с различными облицовочными материалами
- низкая теплопроводность
- морозостойкость



Материал	Толщина (мм)	Ширина (мм)	Длина (мм)	Вес (кг/кв.м)
КраспанБрикФорм «сланец»	23+/-1	200	400	43
КраспанБрикФорм «травертин»	23+/-1	250	500	41
КраспанБрикФорм «травертин»	23+/-1	140	300	41
КраспанБрикФорм «доломит»	35+/-1	140	300	55
КраспанБрикФорм «кирпич»	25+/-1	210	370	43

# Цех по производству бетонной плитки



Объекты с применением плитки из искусственного  
камня **КраспанБрикФорм**



**ЖК «Снегири»**

Владивосток

**Материал:** КраспанБрикФорм

**Подсистема:** L-ВСтК Краспан

**Площадь фасада:** 2500 кв.м

**2019**

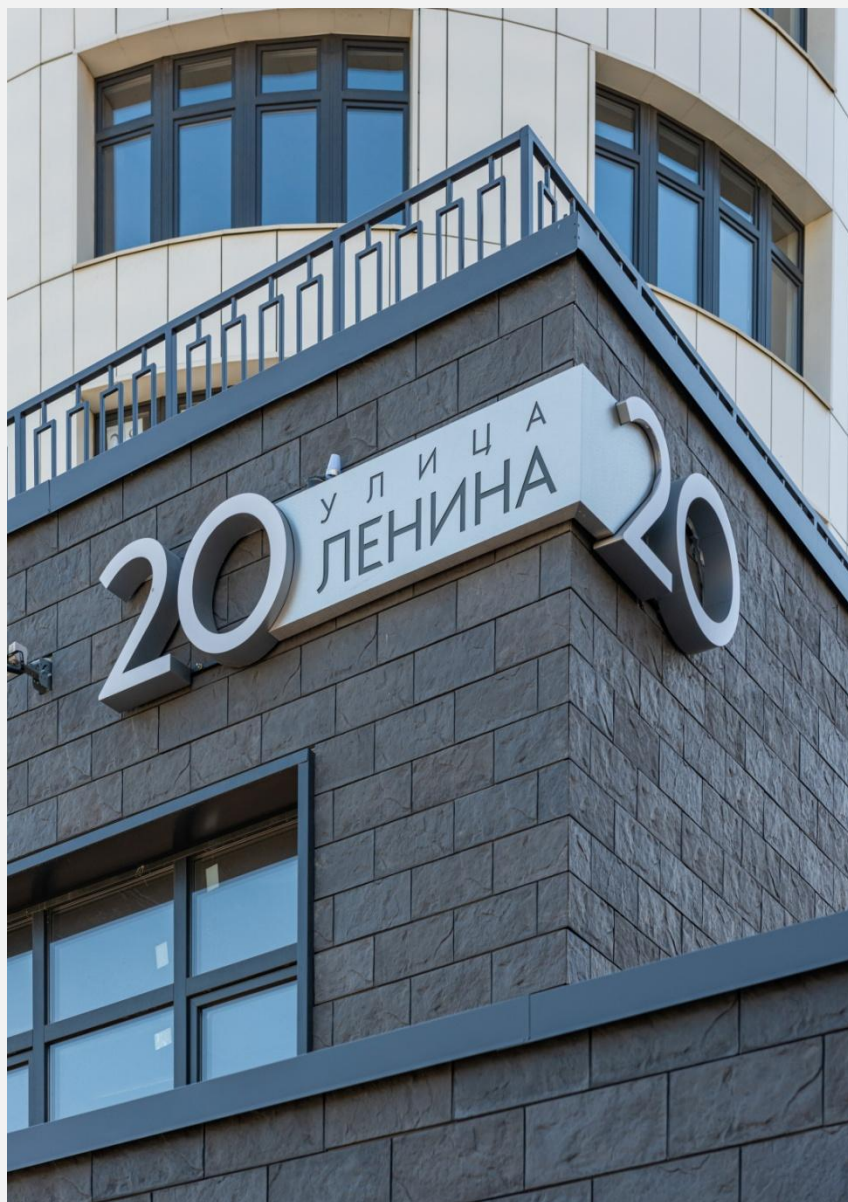
# Объекты с применением плитки из искусственного камня **КраспанБрикФорм**



ФГБУ «Рублево-Звенигородский ЛОК».  
Пансионат «Назарьево»  
п/о Горки, Московская область  
Материал: КраспанБрикФорм  
Подсистема: L-ВСтК Краспан  
Площадь фасада: 7890 кв.м  
**2018**



Объекты с применением плитки из искусственного камня **КраспанБрикФорм**



- **Жилой комплекс «Адмирал»**  
Красноярск, ул. Ленина, д.20  
**Материал:** КраспанБрикФорм,  
КраспанКомпозит-СТ  
**Подсистема:** L-ВСт и U-ВСт Краспан  
**Площадь фасада:** 11 261 кв.м  
**2019**

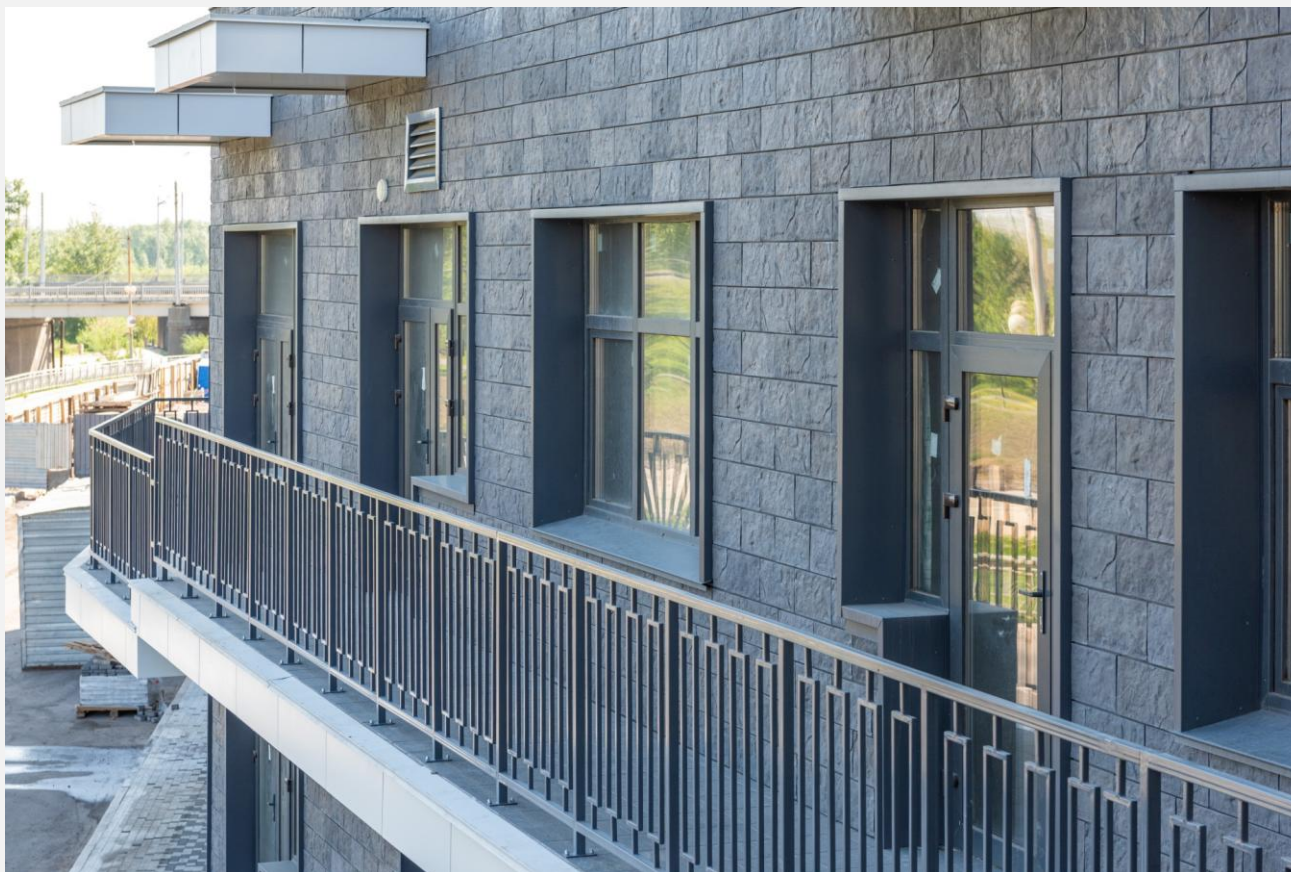
# Объекты с применением плитки из искусственного камня **КраспанБрикФорм**



- **Жилой комплекс «Адмирал»**  
Красноярск, ул. Ленина, д.20  
**Материал:** КраспанБрикФорм, КраспанКомпозит-СТ  
**Подсистема:** L-ВСт и U-ВСт Краспан  
**Площадь фасада:** 11 261 кв.м  
**2019**



# Объекты с применением плитки из искусственного камня **КраспанБрикФорм**



- **Жилой комплекс «Адмирал»**  
Красноярск, ул. Ленина, д.20  
**Материал:** КраспанБрикФорм, КраспанКомпозит-СТ  
**Подсистема:** L-ВСт и U-ВСт Краспан  
**Площадь фасада:** 11 261 кв.м  
**2019**

Объекты с применением плитки из искусственного  
камня **КраспанБрикФорм**



→ **Административное здание «РусГидро»**

Красноярск, ул. Перенсона, 2/1

**Материал:** КраспанБрикФорм

**Подсистема:** L-ВСт Краспан

Площадь фасада: 16 000 кв.м

**2021**

# Объекты с применением плитки из искусственного камня **КраспанБрикФорм**



## **Административное здание «РусГидро»**

Красноярск, ул. Перенсона, 2/1

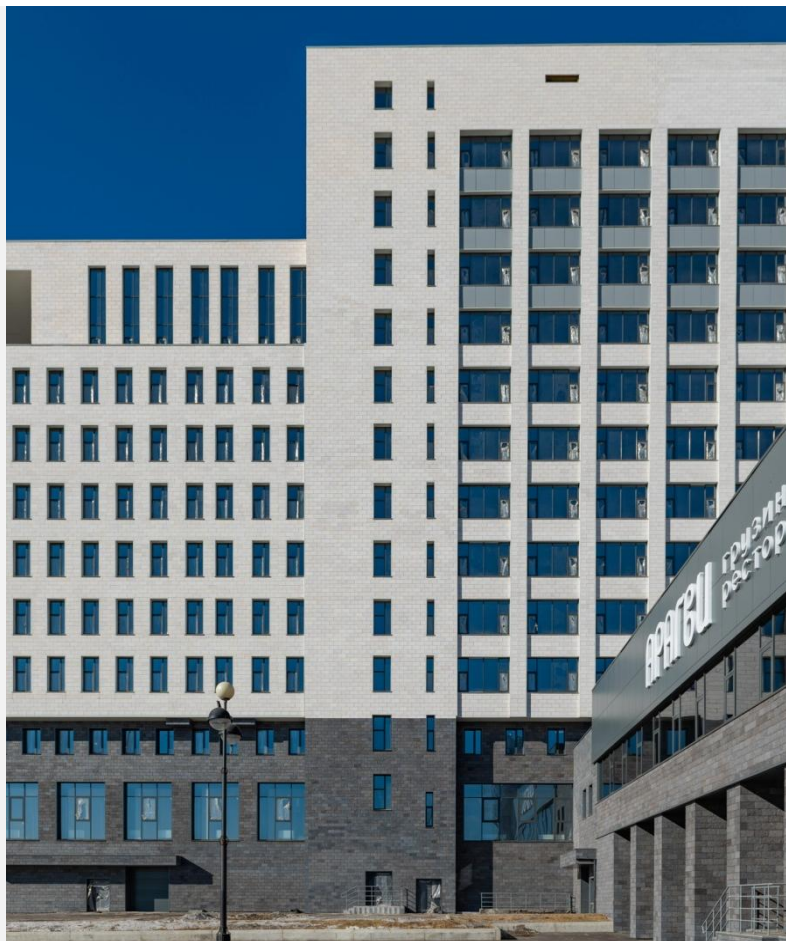
**Материал:** КраспанБрикФорм

**Подсистема:** L-ВСт Краспан

Площадь фасада: 16 000 кв.м

**2021**

# Объекты с применением плитки из искусственного камня **КраспанБрикФорм**



- **Административное здание «РусГидро»**  
Красноярск, ул. Перенсона, 2/1  
**Материал:** КраспанБрикФорм  
**Подсистема:** L-BCт Краспан  
Площадь фасада: 16 000 кв.м  
**2021**

# Объекты с применением плитки из искусственного камня **КраспанБрикФорм**



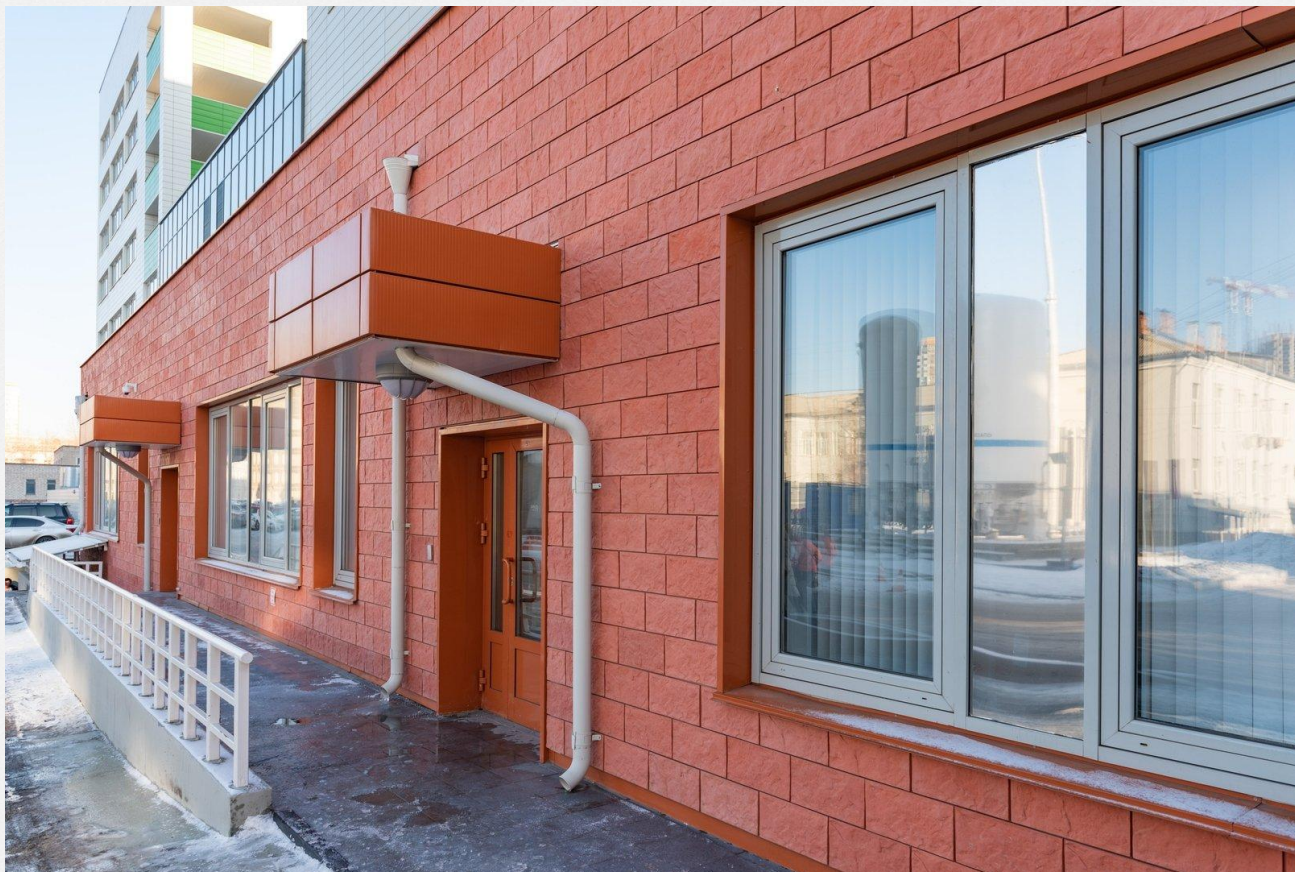
- ➔ **Хирургический корпус Краевой клинической больницы**  
Красноярск , ул. Партизана Железняка  
**Материал:** КраспанМеталлТекс, КраспанБрикФорм  
**Подсистема:** L-ВСт и U-ВСт Краспан  
**Площадь фасада:** 23 884 кв.м  
**2019**

Объекты с применением плитки из искусственного  
камня **КраспанБрикФорм**



- ➔ **Хирургический корпус Краевой клинической больницы**  
Красноярск , ул. Партизана Железняка  
**Материал:** КраспанМеталлТекс, КраспанБрикФорм  
**Подсистема:** L-ВСт и U-ВСт Краспан  
**Площадь фасада:** 23 884 кв.м  
**2019**

# Объекты с применением плитки из искусственного камня **КраспанБрикФорм**



- ➔ **Хирургический корпус Краевой клинической больницы**  
Красноярск , ул. Партизана Железняка  
**Материал:** КраспанМеталлТекс, КраспанБрикФорм  
**Подсистема:** L-ВСт и U-ВСт Краспан  
**Площадь фасада:** 23 884 кв.м  
**2019**




- Лицей № 130 им. академика  
Лаврентьева  
Новосибирск, Академгородок  
Материал: КраспанБрикФорм  
Подсистема: L-ВСт Краспан  
Площадь фасада: 5545 кв.м  
**2019**



Объекты с применением плитки из искусственного  
камня **КраспанБрикФорм**



 Лицей № 130 им. академика Лаврентьева  
Новосибирск, Академгородок  
Материал: КраспанБрикФорм  
Подсистема: L-ВСт Краспан  
Площадь фасада: 5545 кв.м  
**2019**


Объекты с применением плитки из искусственного  
камня **КраспанБрикФорм**

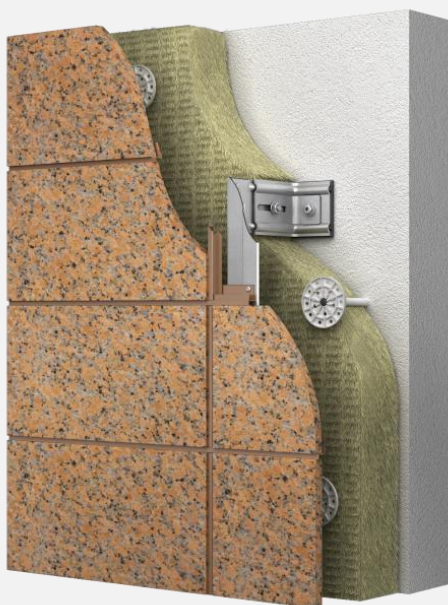



- Лицей № 130 им. академика Лаврентьева  
Новосибирск, Академгородок  
Материал: КраспанБрикФорм  
Подсистема: L-ВСт Краспан  
Площадь фасада: 5545 кв.м  
**2019**

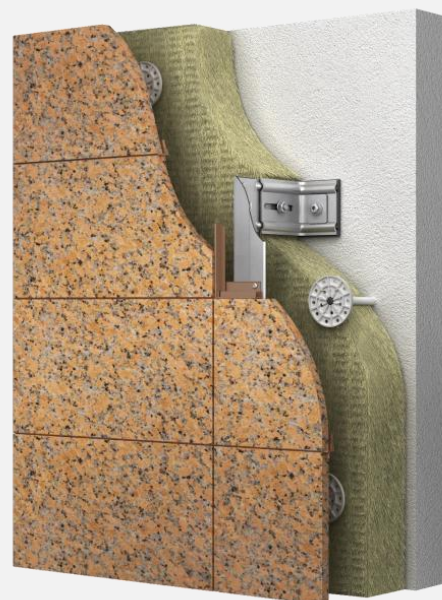


**Плиты из натурального камня КраспанГранит**

 L-образная подсистема  
Способ крепления:  
планка-держатель



 L-образная подсистема  
Способ крепления:  
планка-держатель



# Плиты из натурального камня

## КраспанГранит (полированный/фактурный)



полированный



фактурный

### Преимущества плит из натурального камня:

- группа горючести – НГ
- уникальная долговечность
- презентабельность



Основа: натуральный гранит  
Способ крепления (скрытый): планка-держатель

Материал	Толщина, мм	Ширина, мм	Длина, мм	Вес, кг/м <sup>2</sup>
КраспанГранит	18	300	600	46





→ **Комплекс офисных зданий**  
Москва, Бутиковский пер., вл.12-18  
**2008**

# Объекты с применением плит из натурального камня

## КраспанГранит




→ Райффайзенбанк  
Красноярск, пр. Мира, 74  
**2006**






- Московский банк реконструкции и развития,  
Красноярск, ул. Ленина, 120  
**2006**



 **Бизнес-центр «Панорама»**  
Красноярск, пр. Мира, 6  
**Площадь фасада: 2828 кв.м**  
**2014**



**Системы защитно-декоративной облицовки  
КраспанТоннельКолор**

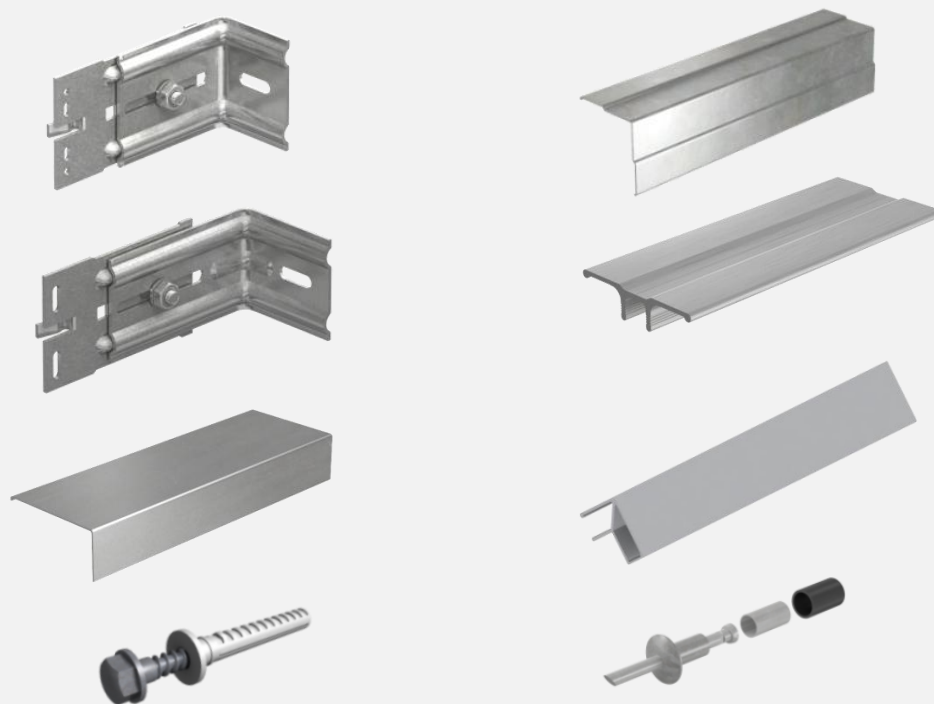


# Принципиальное устройство системы защитно-декоративной облицовки транспортных тоннелей

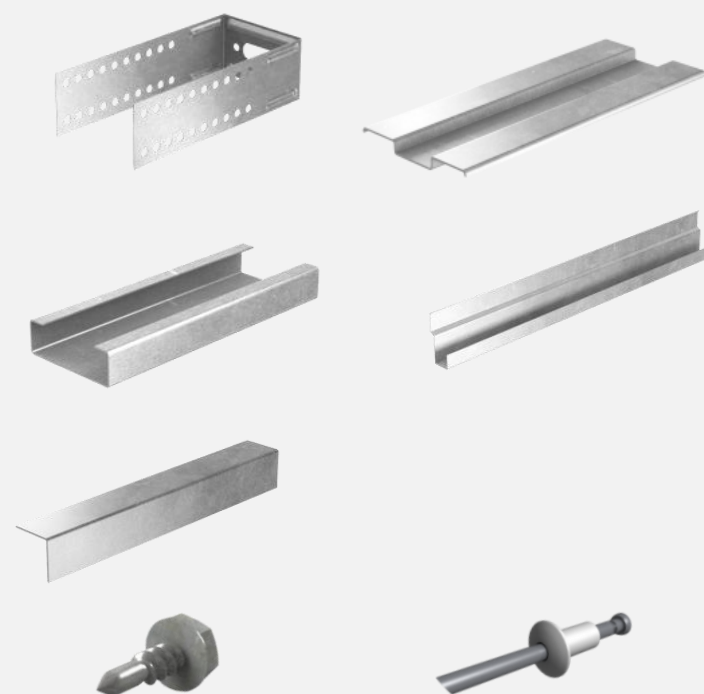


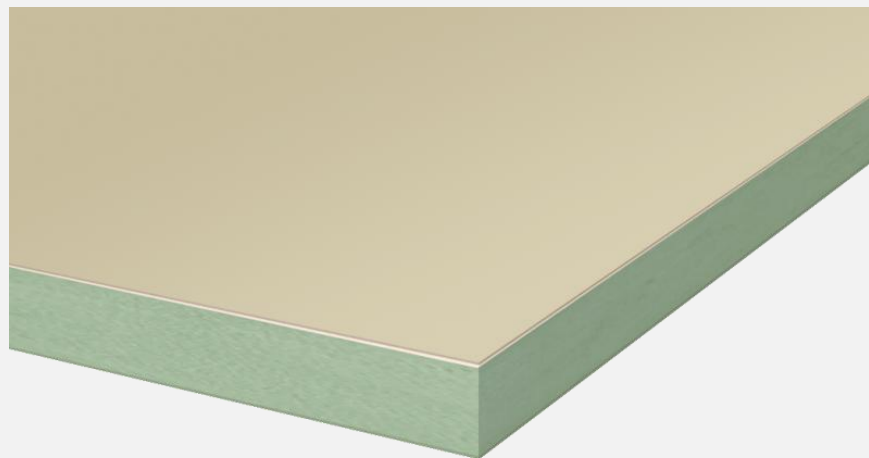
# Оцинкованный, нержавеющей каркас L-ВСт(Н) Краспан, U-ВСт(Н) Краспан

## L-образная подсистема



## U-образная подсистема





- **Лицевая поверхность** – грунт, обеспечивающий высокую адгезию + двухкомпонентное полиуретановое поверхностное покрытие;
- Тыльная поверхность** – защитно-армирующая клеевая эпоксидная композиция
- Основа – фиброцементный лист

## Преимущества систем КраспанТоннельКолор

- **Технологичность монтажа** – высокая скорость и всесезонность установки системы
- **Долговечность** – двухкомпонентные высокопрочные покрытия плит являются химически устойчивыми и имеют высокую адгезию с основой
- **Огнеупорность** – в состав плит входят цемент, армирующие волокна
- **Легкая очистка** – применяются обычные технологии обслуживания
- **Возможность локального ремонта** – возможность локальной замены самой облицовки и обслуживания заложенных под ней коммуникаций

Материал	Толщина, мм	Ширина, мм	Длина, мм	Вес, кг/м <sup>2</sup>
КраспанТоннельКолор	8	1190	1560/2400	16,7

# Системы защитно-декоративной облицовки транспортных тоннелей

КРАСПАН



## → Серебряноборский автотранспортный тоннель

Москва

Материал: КраспанТоннельКолор

Площадь облицовки: 32 224 кв.м


**2013**





- Реконструкция Боровского шоссе от Изварино до Новопеределкино.  
Автодорожный тоннель под Центральной улицей  
Москва  
Материал: КраспанТоннельКолор  
Площадь облицовки: 6320 кв.м  
**2013**



 Автодорожный тоннель на подъезде к международной школе управления "Сколково"  
Москва  
Площадь фасада: 16 652 кв.м  
**2010**



→ Автодорожный тоннель на подъезде к международной школе управления "Сколково" Москва  
Площадь фасада: 16 652 кв.м  
**2010**

 **Научное сопровождение и сертификация**

## Все системы КРАСПАН успешно прошли натурные огневые испытания

**Класс пожарной опасности – К0**



В соответствии с требованиями ГОСТ 31251-2003 проведены полномасштабные натурные огневые испытания институтом ЦНИИСК им. В.А.Кучеренко (экспериментальная база в г.Златоуст, Челябинская обл.)

## Все системы КРАСПАН успешно прошли сейсмические испытания

Рекомендованы для применения в районах с сейсмичностью **до 9 баллов по шкале MSK-64**



В соответствии с требованиями СП 14.13330.2014 (СНиП II-7-81\*) проведены экспериментальные исследования сейсмостойкости конструкций НФС институтом ЦНИИСК им В.А.Кучеренко 125



Технические свидетельства и технические оценки о пригодности продукции для применения в строительстве на территории РФ, ФАУ «Федеральный центр нормирования, стандартизации и технической оценки соответствия в строительстве», Москва



Санитарно-эпидемиологические заключения, ФГУЗ «Центр гигиены и эпидемиологии в Красноярском крае»  
Протоколы огневых испытаний и экспертные заключения, ЦНИИСК им. В.А. Кучеренко, ФГУ ВНИИПО МЧС России



Расчеты и заключения о механической способности элементов систем КРАСПАН



Альбомы технических решений



Сертификаты соответствия, АНО «Красноярскстрой-сертификация», ОАО «Регионстрой-сертификация»



Заключения по сейсмической устойчивости, ЦНИИСК им. В.А. Кучеренко



Расчетные обоснования технических решений, ЦНИИПСК им. Мельникова, СФУ ИСИ



Сертификаты пожарной безопасности, орган по сертификации «Сибпожтест»



Надежность, долговечность и коррозионная стойкость НФС КРАСПАН, ЦНИИПСК им. Мельникова

## Самые отдаленные точки расположения объектов с НФС КРАСПАН



- Север – о. Западный Шпицберген, г. Баренцбург
- Юг - Монголия, Улан-Батор
- Запад – Киев
- Восток – Петропавловск-Камчатский

Спасибо за внимание!

